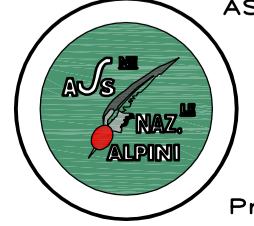
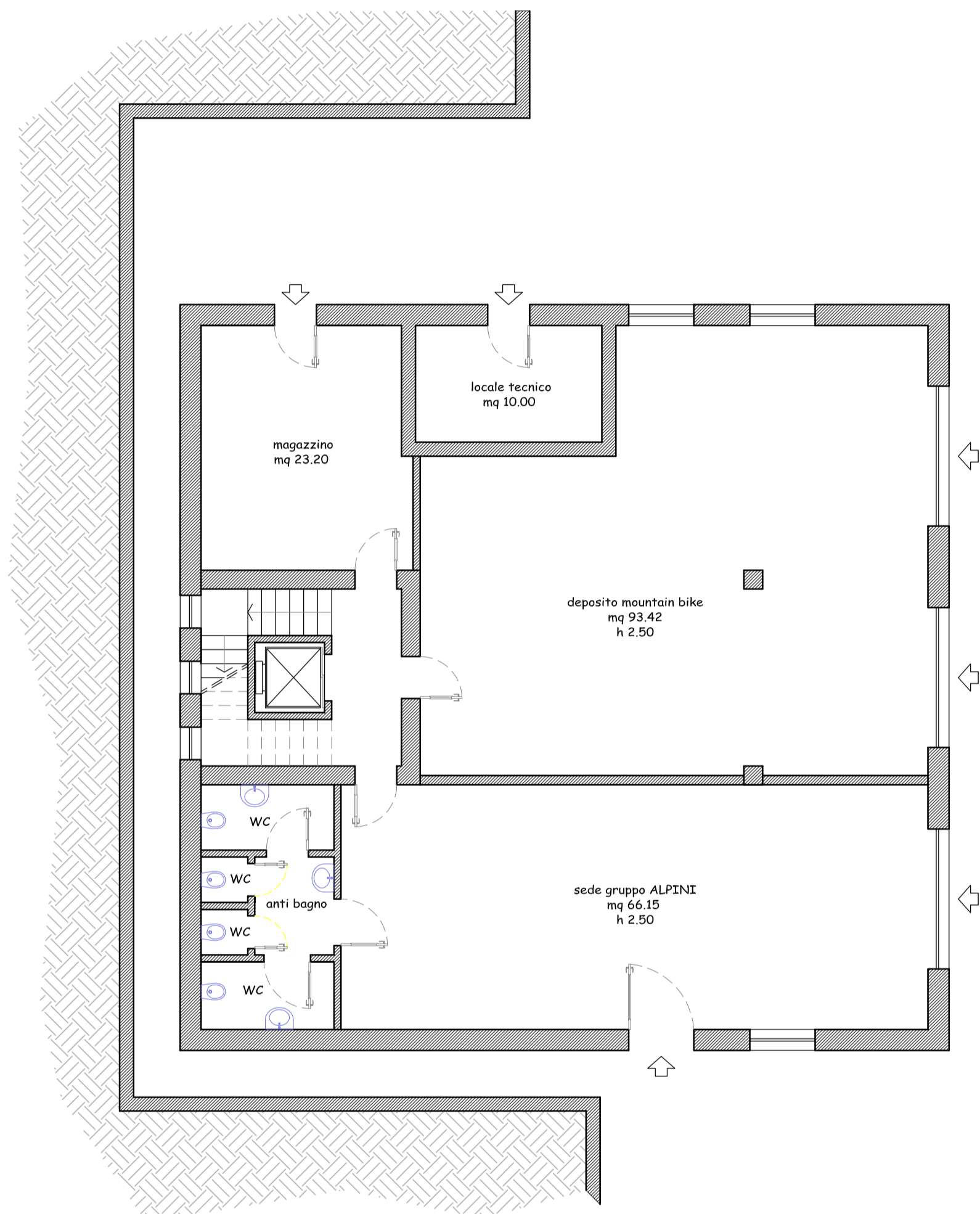
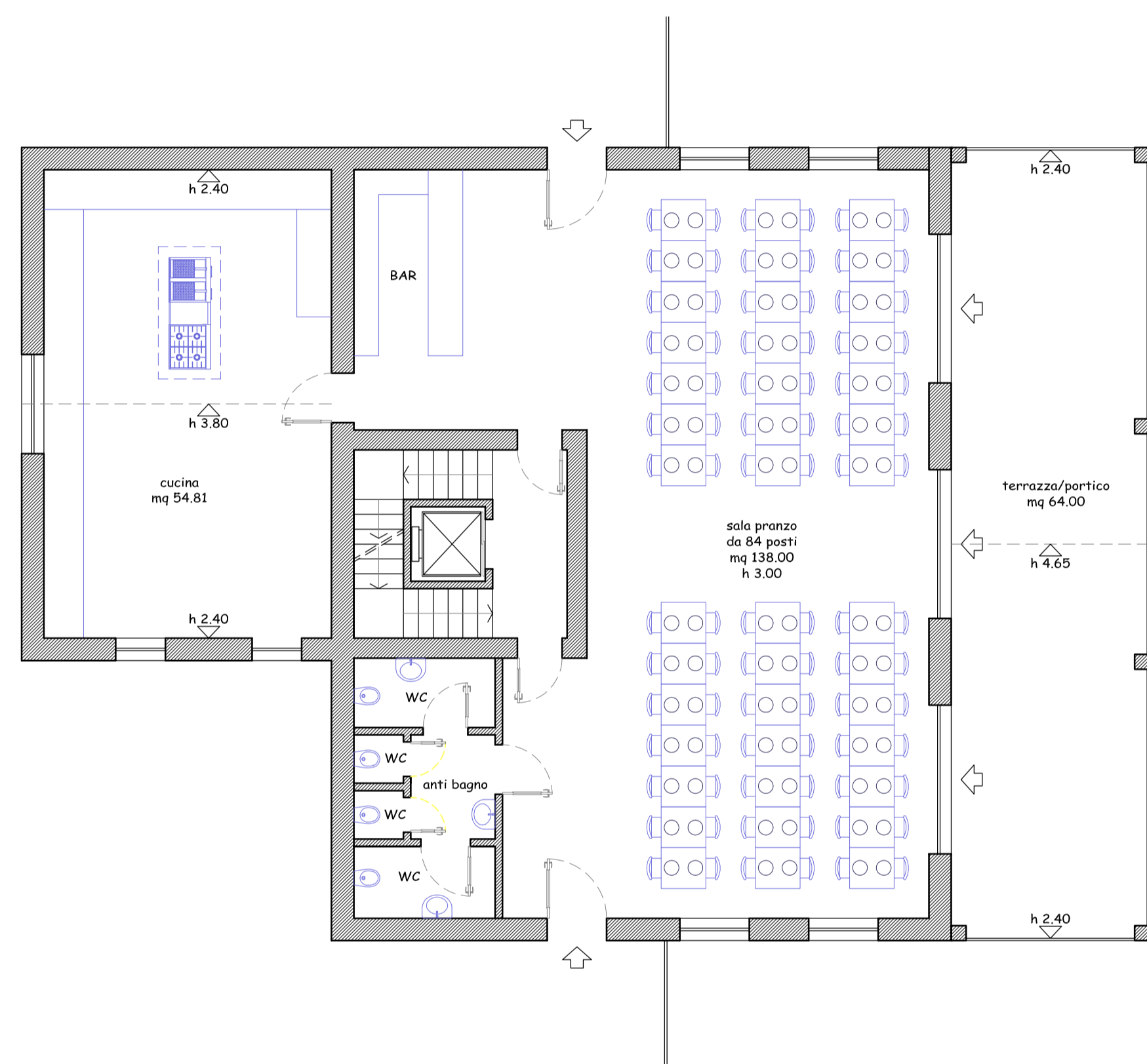


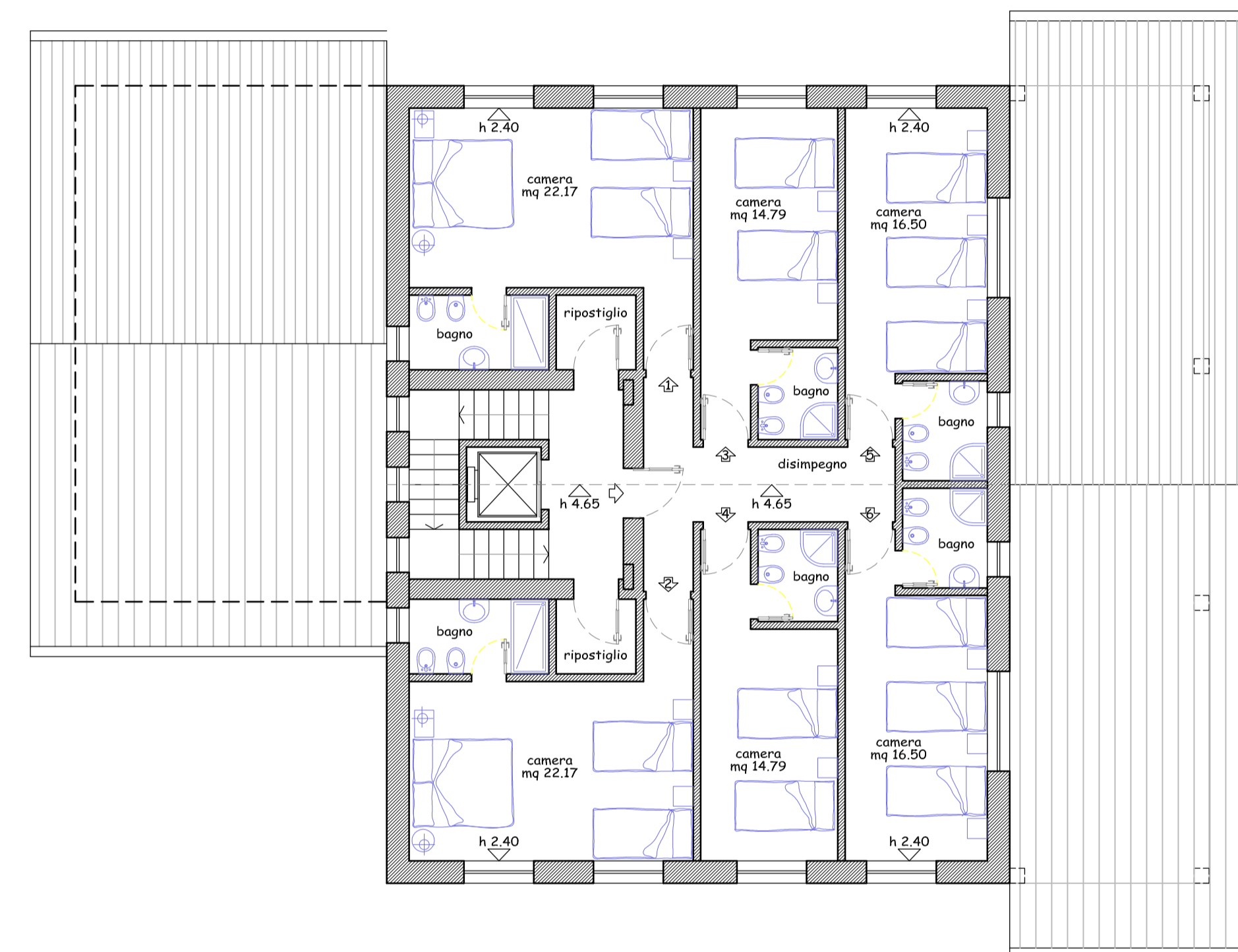
COMUNE DI ACCUMOLI		PROVINCIA DI RIETI
Progetto REALIZZAZIONE CENTRO POLIFUNZIONALE		
Oggetto PROSPETTIVE		
4	Tavola	Scala 1:100
		Data
	Disegnatore	A.N.A. Sezione di Bergamo
		 ASSOCIAZIONE NAZIONALE ALPINI Presidente Sebastiano Favero



piano SEMINTERRATO

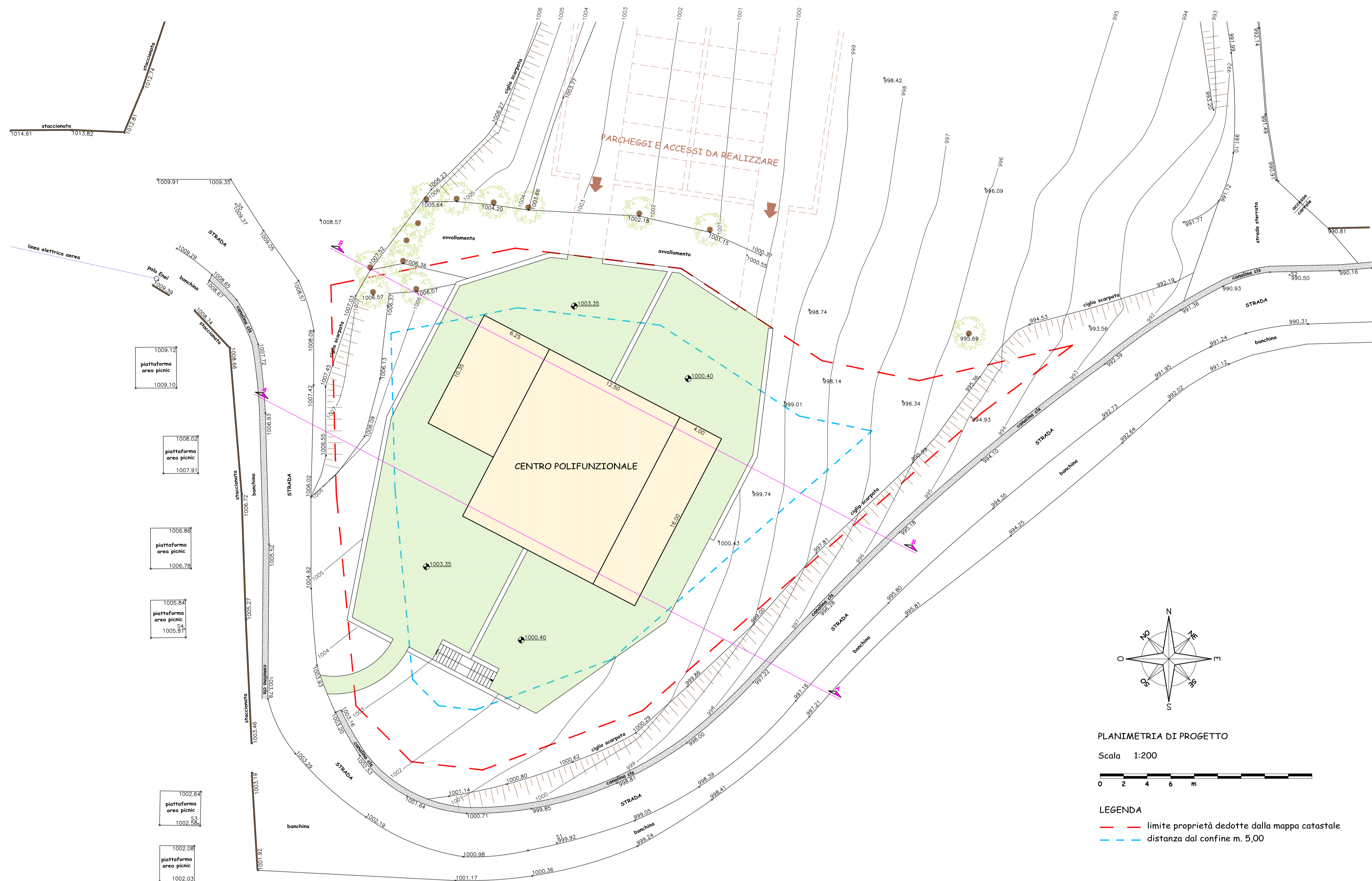


piano TERRA

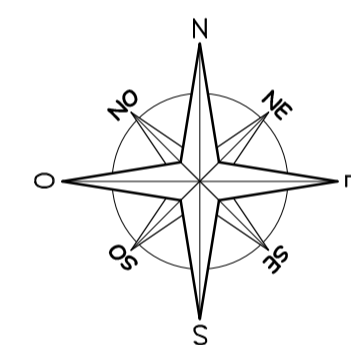


piano PRIMO

COMUNE DI ACCUMOLI		PROVINCIA DI RIETI
Progetto REALIZZAZIONE CENTRO POLIFUNZIONALE		
Oggetto PIANTE DI PROGETTO		
Tavola	Scala	
3	1:100	
	Data	
	Disegnatore	A.N.A. Sezione di Bergamo

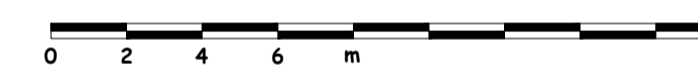


INDICI PLANIVOLUMETRICI				
SUPERFICIE LOTTO		mq	1622.88	
SUPERFICIE COPERTA		mq	330.00	
Riferimento	Descrizioni	Superfici lorde	altezza	Volume
PIANO SEMINTERRATO				
	LOCALI PER LE ATTIVITA'	mq 264.00	2.50+0.45	mc 778.80
	INTERCAPEDINI	mq 63.10	2.50+0.45	mc 186.15
PIANO TERRA				
	LOCALI PER LA RISTORAZIONE	mq 200.00	3.00+0.45	mc 690.00
	CUCINA	mq 63.30	media 3.10	mc 196.23
	PORTICO	mq 64.00	media 3.60	mc 230.40
PIANO PRIMO				
	LOCALI PER IL PERNOTTAMENTO	mq 200.00	media 3.60	mc 720.00
TOTALE SUPERFICI		mq 854.40	TOTALE VOLUME	mc 2801.58



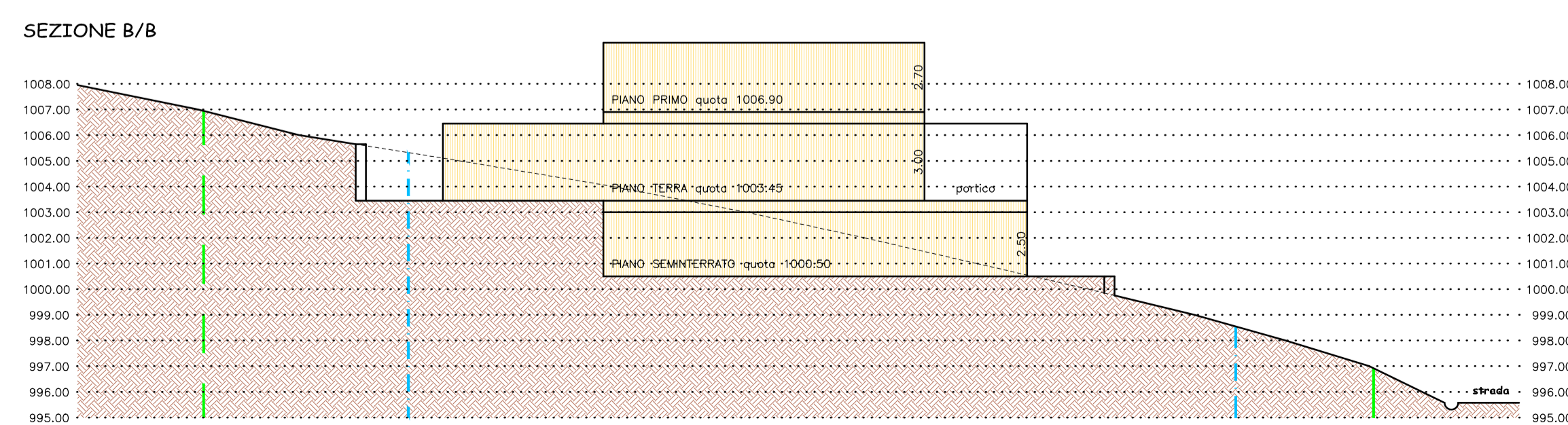
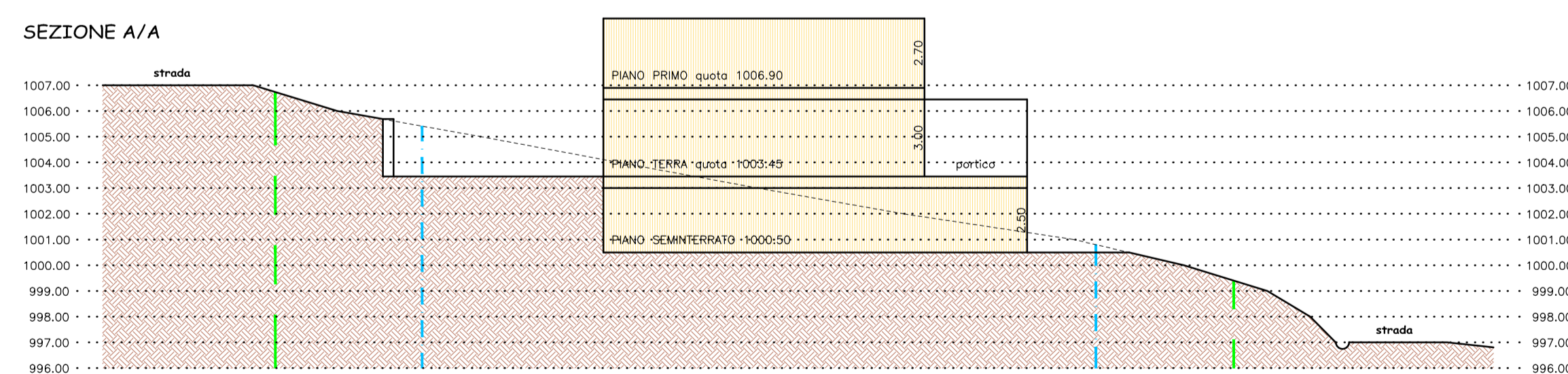
PLANIMETRIA DI PROGETTO

Scala 1:200



LEGENDA

- limite proprietà dedotte dalla mappa catastale
- distanza dal confine m. 5,00



COMUNE DI ACCUMOLI		PROVINCIA DI RIETI	
Progetto REALIZZAZIONE CENTRO POLIFUNZIONALE			
Oggetto PLANIMETRIA DI PROGETTO SEZIONI			
2	Scala	1:200	
	Data		
	Disegnatore	A.N.A Sezione di Bergamo	
		ASSOCIAZIONE NAZIONALE ALPINI Presidente Sebastiano Favero	