

ITINERARIO DI VIAGGIO

Torino, la prima capitale d'Italia

Dal 1 al 3 novembre 2024

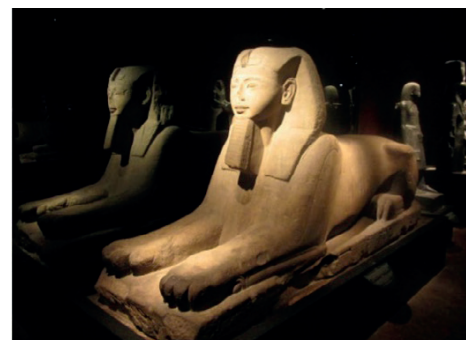
CMB è Viaggi



Message pubblicitario
con finalità promozionali

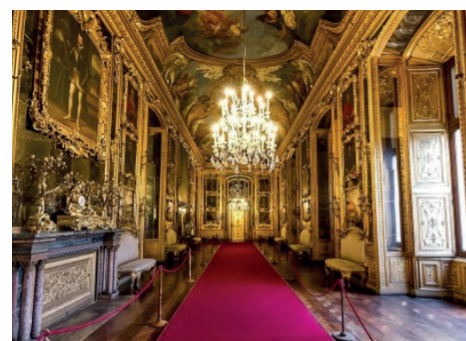
1° giorno: Sede CentroMarca Banca /Torino (Km 440)

- Mattina partenza dal Centro Direzionale CentroMarca Banca e dal Centro Servizi di Martellago, sistemazione in autopullman e partenza per Torino. Arrivo in tarda mattinata e pranzo in ristorante.
- Nel pomeriggio incontro con la guida per la visita alla scoperta dei tesori del Museo Egizio. Un suggestivo e imperdibile contesto museale, secondo al mondo per ordine di importanza.
- Al termine passeggiata in centro storico alla scoperta dei monumenti maggiormente significativi: Palazzo Madama, Palazzo Carignano, primo Parlamento Subalpino e pregevole esempio di architettura barocca, l'elegante piazza San Carlo con i suoi caffè Storici.
- Degustazione presso la pasticceria Stratta del cioccolatino per eccellenza di Torino, il gianduiotto, oppure sosta in uno degli splendidi bar storici di Torino, per la degustazione del "bicerin", specialità torinese a base di caffè, cioccolato e panna.
- Sistemazione in hotel. Cena e pernottamento.



2° giorno: Torino, Palazzo Reale e Museo del Cinema

- Colazione e cena in hotel. Pranzo in ristorante.
- Mattina dedicata alla visita con guida di Palazzo Reale: visita alle sale e le stanze dei re congelate un attimo dopo l'abbandono dei Savoia all'avvento della Repubblica, tutto perfettamente conservato come era.. Il palazzo risalente a fine '500 è un susseguirsi di ampliamenti e lavori di abbellimento commissionati ad importanti architetti. La visita include, l'Appartamento di Rappresentanza, l'Armeria, la Cappella della Sindone e la Biblioteca Reale che custodisce oltre 200 mila volumi, oltre a manoscritti, pergamene, incunaboli, carte geografiche, incisioni, stampe e album fotografici. Il famosissimo Autoritratto di Leonardo da Vinci e i disegni del Codice del Volo degli uccelli sono custoditi tra le collezioni della Biblioteca Reale.
- Nel pomeriggio, visita libera alla Mole Antonelliana che custodisce anche il Museo del Cinema, (ingresso incluso) Simbolo architettonico della città di Torino, fu inizialmente concepita come Sinagoga, prima di essere acquistata dal Comune per farne un monumento all'unità nazionale. Progettata e iniziata dall'architetto Alessandro Antonelli nel 1863, venne conclusa solo nel 1889. Era, all'epoca, con i suoi 167 metri e mezzo d'altezza,



Seguici su:



cmbanca.it

l'edificio in muratura più alto d'Europa. Nel 1961, in occasione delle celebrazioni per il Centenario dell'Unità d'Italia, venne inaugurato l'ascensore panoramico che, rinnovato nel 1999, ancora oggi permette di salire fino al tempietto, a 85 metri d'altezza e ammirare la straordinaria vista sulla città e sull'arco alpino che la circonda. E' possibile la salita a piedi lungo le scale dell'intercapedine della cupola fino alla terrazza panoramica.

3° giorno: Venaria Reale/Rientro

- Colazione in hotel e check-out. Mattina dedicata Reggia di Venaria Reale e dei suoi Giardini, in evidenza: Salone di Diana, Galleria Grande, Cappella di S. Uberto. Al termine pranzo in ristorante. Nel pomeriggio, partenza per il viaggio di rientro. Arrivo previsto in serata.

N.B. Per ragioni tecniche e/o organizzative, l'ordine delle visite ai musei potrebbe variare secondo la disponibilità degli ingressi al momento della conferma del viaggio.

La quota comprende:

- Viaggio in autpullman g.t.
- 2 pernottamenti con prima colazione Hotel 3*/4* a Torino (centrale)
- Trattamento di pensione completa dal pranzo del primo giorno al pranzo del terzo giorno
- Bevande incluse 1/2 acqua, 1/4 vino - escluso caffè
- Servizio guida da programma
- Torino Card per gli ingressi in programma (Museo Egizio, Palazzo Reale, Mole Antenelliana, Venaria Reale)
- Auricolari
- Degustazioni giandujotto o bicerjn
- Tassa di soggiorno
- Accompagnatore Viagginmente

La quota non comprende:

- Ingressi non previsti in programma salvo diversamente indicato
- Mance, facchinaggio, extra in genere e tutto quanto non specificato ne 'La quota comprende'



Organizzazione tecnica:
VIAGGINMENTE SRL
Via G. D'Annunzio 3/B
31100 Treviso Italy

tel. **0039 0422 210412**
fax **0422 591240**
www.viagginmente.net
info@viagginmente.net

Lic. d'esercizio della Provincia di Treviso N.116\9506 del 22\01\2013 Polizza Resp. Civile Mondial Assistance N.186006
Per ulteriori informazioni l'Ufficio Marketing e Comunicazione resta a disposizione allo 0422 631782

Seguici su:



cmbanca.it