

Piccole e medie imprese locali e AI

I risultati dell'indagine

Maria Carla Alunno

Ricercatrice LIVE Spin-off Università Politecnica delle Marche

Metodologia

- **Indagine empirica di tipo QUALITATIVO**
- **Modalità di rilevazione:** on-line (CAWI)
- **Rispondenti:** imprese clienti di BCC Picena
- **Compilazione questionario** effettuata dal **capo azienda**
- **Interviste realizzate:** **84**
- **Periodo rilevazione:** 23 settembre - 31 ottobre 2024
- **Estrazione campione e somministrazione questionario:** **Uff. Marketing BCC**

Caratteristiche delle imprese intervistate

Provincia

Sede operativa



63,1%



Ascoli
Piceno

16,7%



Fermo

13,1%



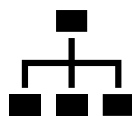
Teramo

7,1%



Più province

Forma giuridica



42,9%



Società di
capitali

36,9%



Ditta
individuale

14,2%



Società di
persone

6,0%



Altre forme

Settore



Servizi



35,7%

Industria manifatturiera



23,8%

Costruzioni



15,5%

Agricoltura, allevamento,
pesca



13,1%

Commercio



11,9%

Caratteristiche delle imprese intervistate

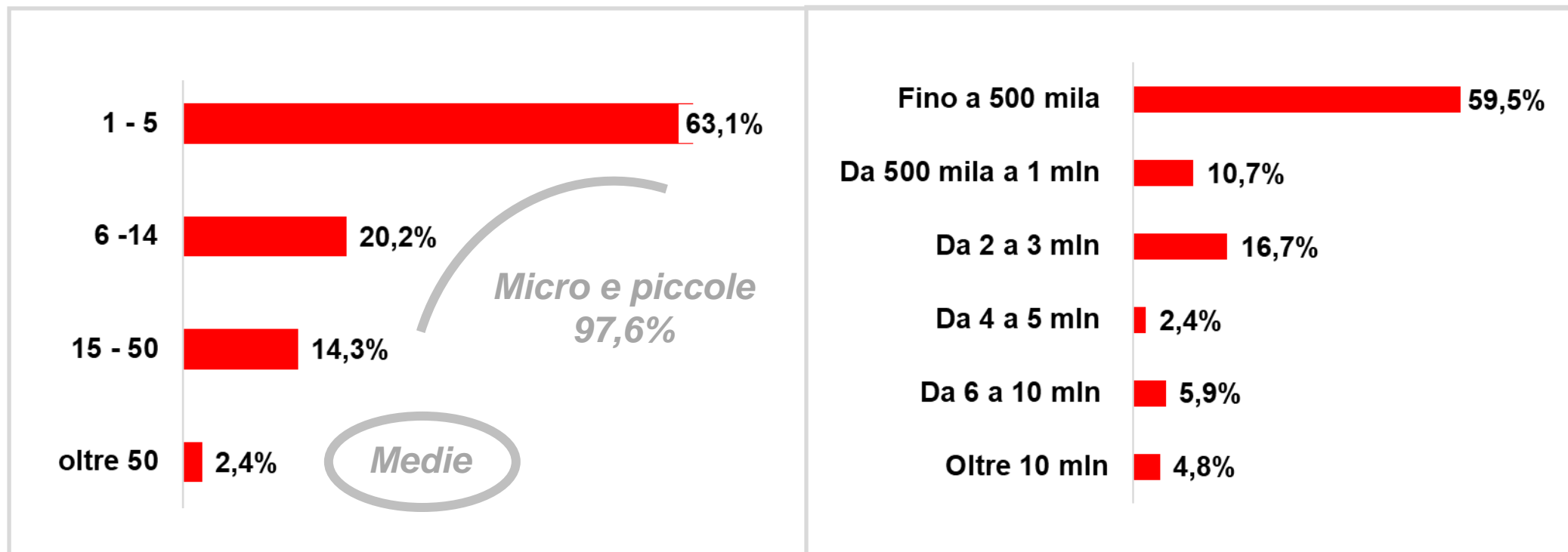
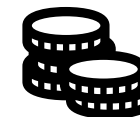
Addetti

Stabilmente impiegati
(esclusi occasionali, consulenti e partite IVA)



Fatturato

2023





AI: PERCEZIONI E SCENARI

Secondo te lo sviluppo a livello globale dell'AI generativa rappresenta...



Immagine creata con Copilot

Un cambiamento epocale	39,3%
Una novità importante, ma non stravolgerà il mondo	28,6%
Una novità come tante altre	17,8%
Una bolla destinata a scoppiare	14,3%

Opzioni chiuse; max 1 risposta; % su totale campione

Qual è il tuo sentimento prevalente nei confronti dell'AI?

Entusiasmo

6%

Molto entusiasta delle opportunità che potrà offrire

Ottimismo cauto

45,2%

Ottimista, ma consapevole delle sfide che potrebbero sorgere

Neutralità

16,7%

Non ho sentimenti particolarmente forti a riguardo

Scetticismo

15,4%

Sono scettico riguardo ai benefici per la mia azienda

Preoccupazione

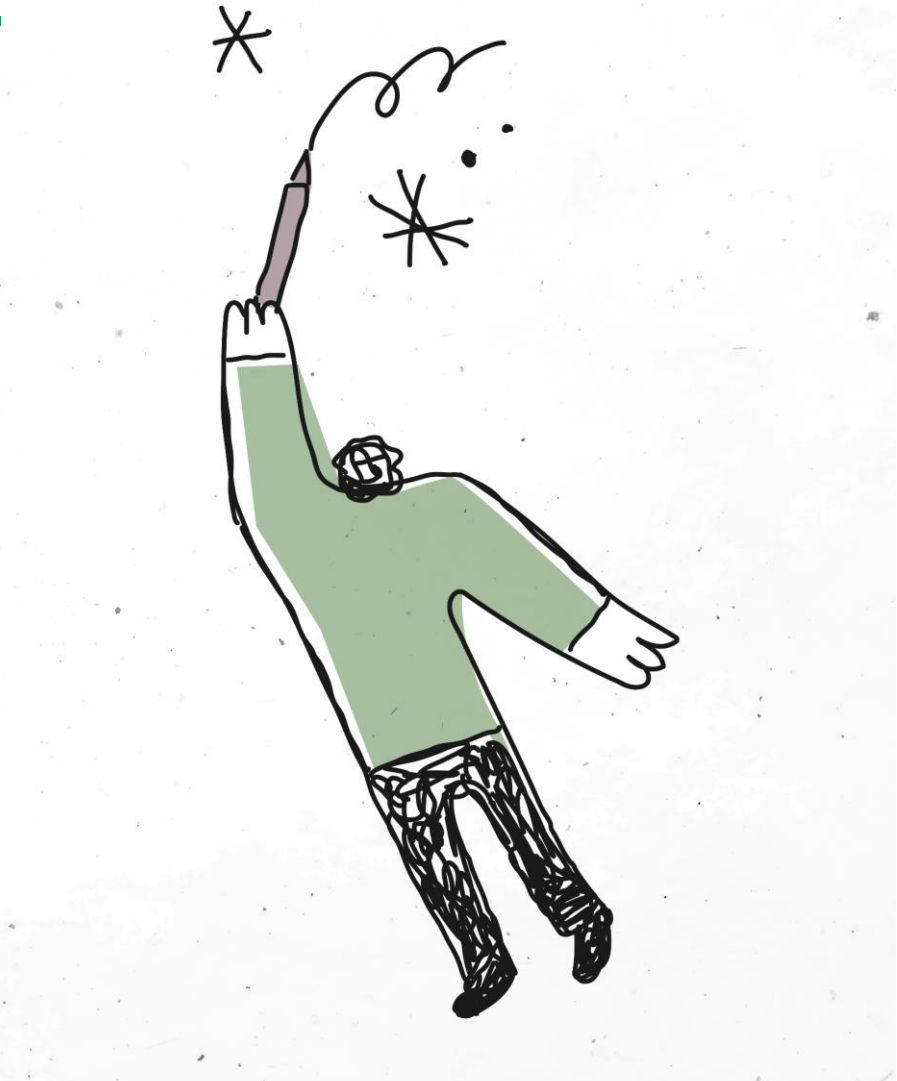
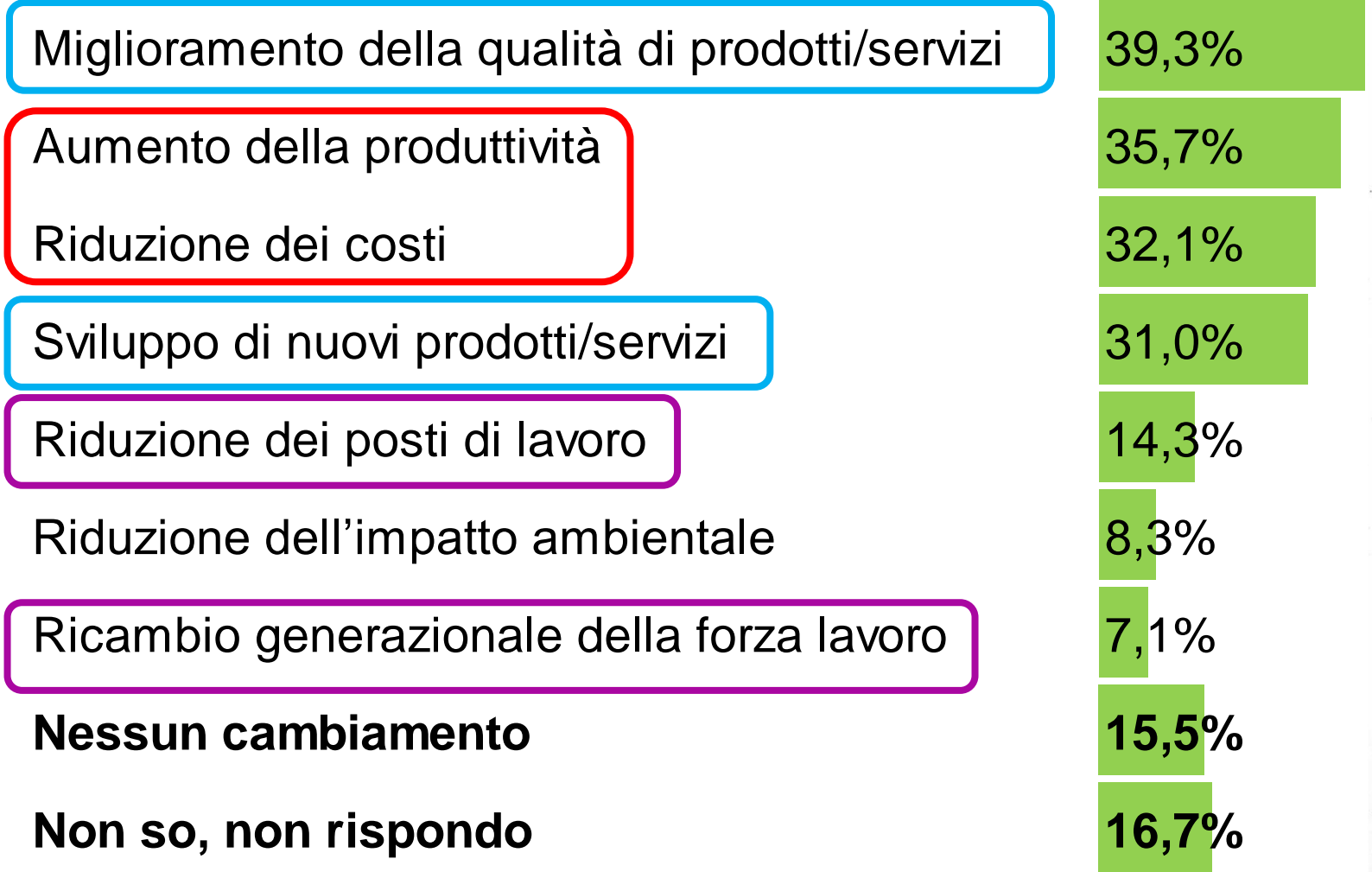
16,7%

Sono preoccupato per i potenziali rischi e difficoltà



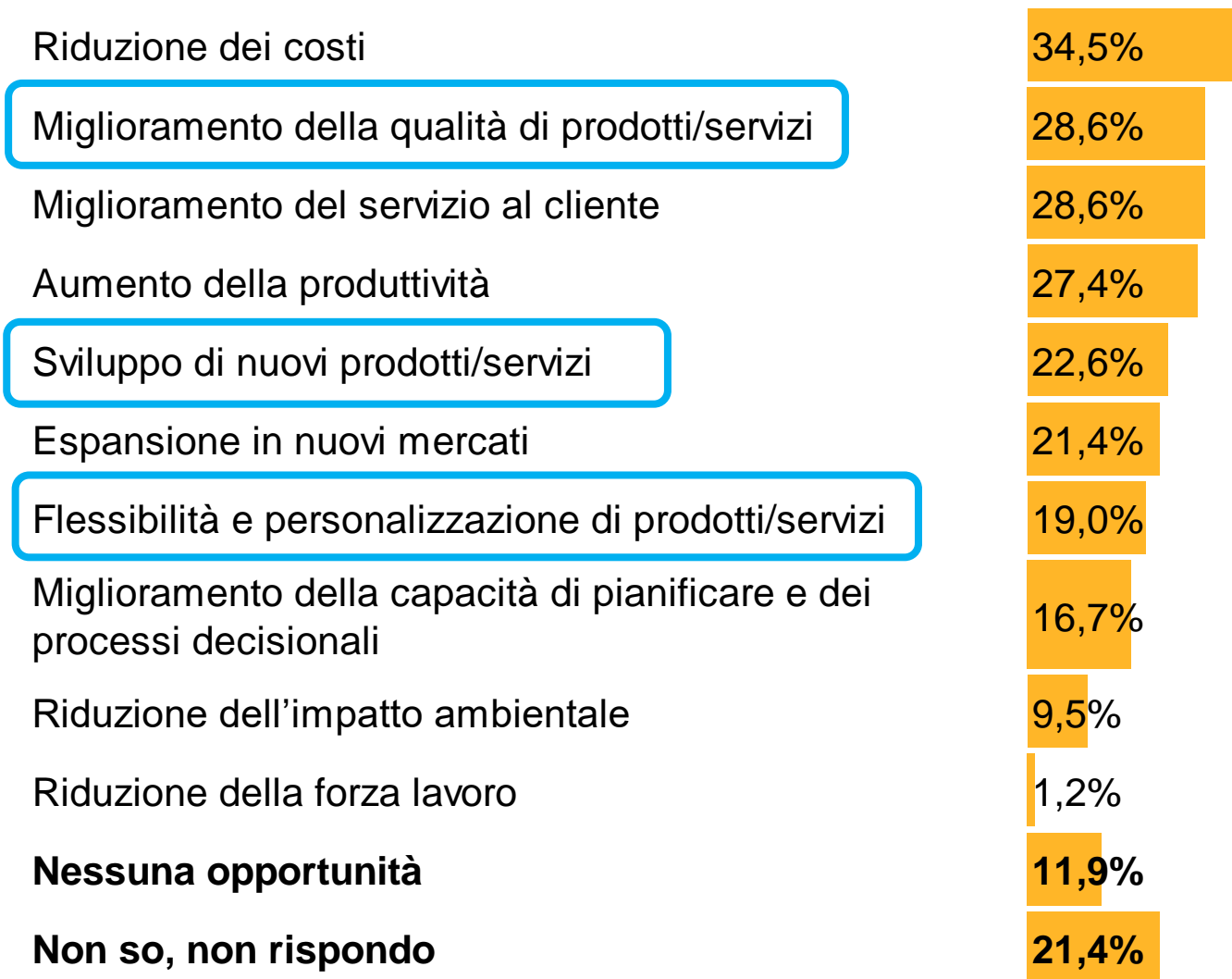
Opzioni chiuse; max 1 risposta; % su totale campione

Quali cambiamenti porterà l'AI generativa nel tuo settore nei prossimi 3 anni?



Opzioni chiuse; ammesse più risposte; % su totale campione

Quali opportunità vedi PER LA TUA AZIENDA nell'adozione dell'AI generativa?



Opzioni chiuse; ammesse più risposte; % su totale campione





AI: ADOZIONE

La tua azienda sta già adottando strumenti, tecnologie, soluzioni legate all'AI generativa?

No e non penso lo farà mai

Rejectors

41,7%

No, ma lo farà a breve

Prospectors

38,1%

Si, li sta già utilizzando

Adopters 20,2%

Micro

47,1%

Piccole

41,7%

Medie

50,0%

Medie

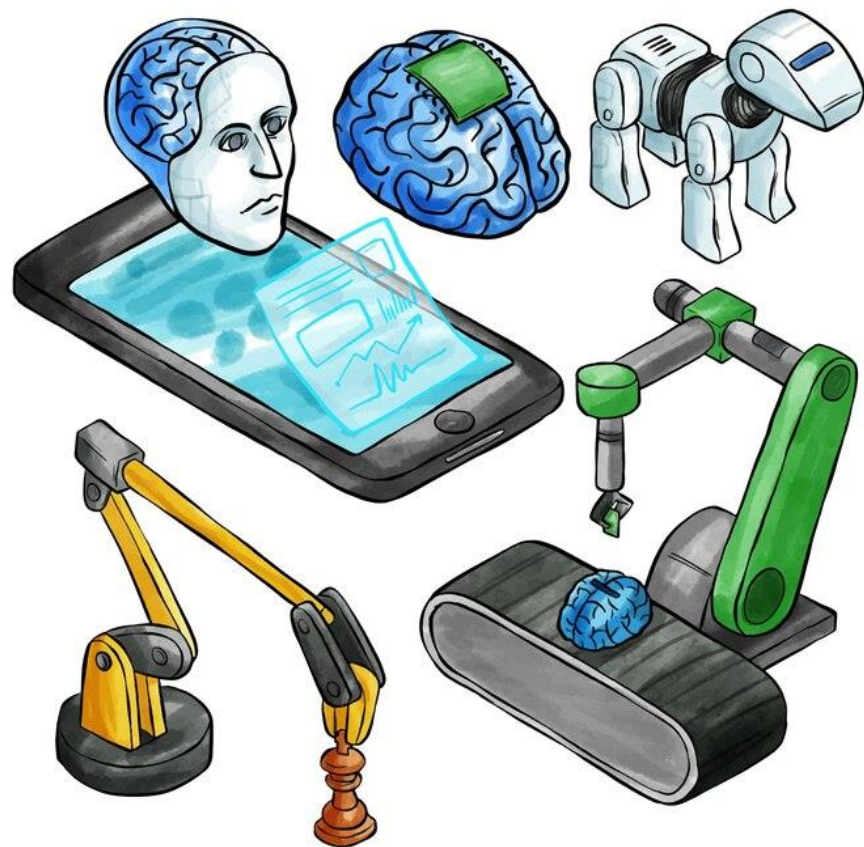
50,0%

Opzioni chiuse; max 1 risposta; % su totale campione

In quali aree la tua azienda sta adottando strumenti, tecnologie, soluzioni legate all'AI generativa?

Produzione	41,2%
Marketing e Comunicazione	35,3%
Servizio clienti	29,4%
Amministrazione	17,6%
Vendite	11,8%
Altro (ricerca info)	5,9%

Che tipo di soluzioni di AI generativa state utilizzando?



Designed by Freepik

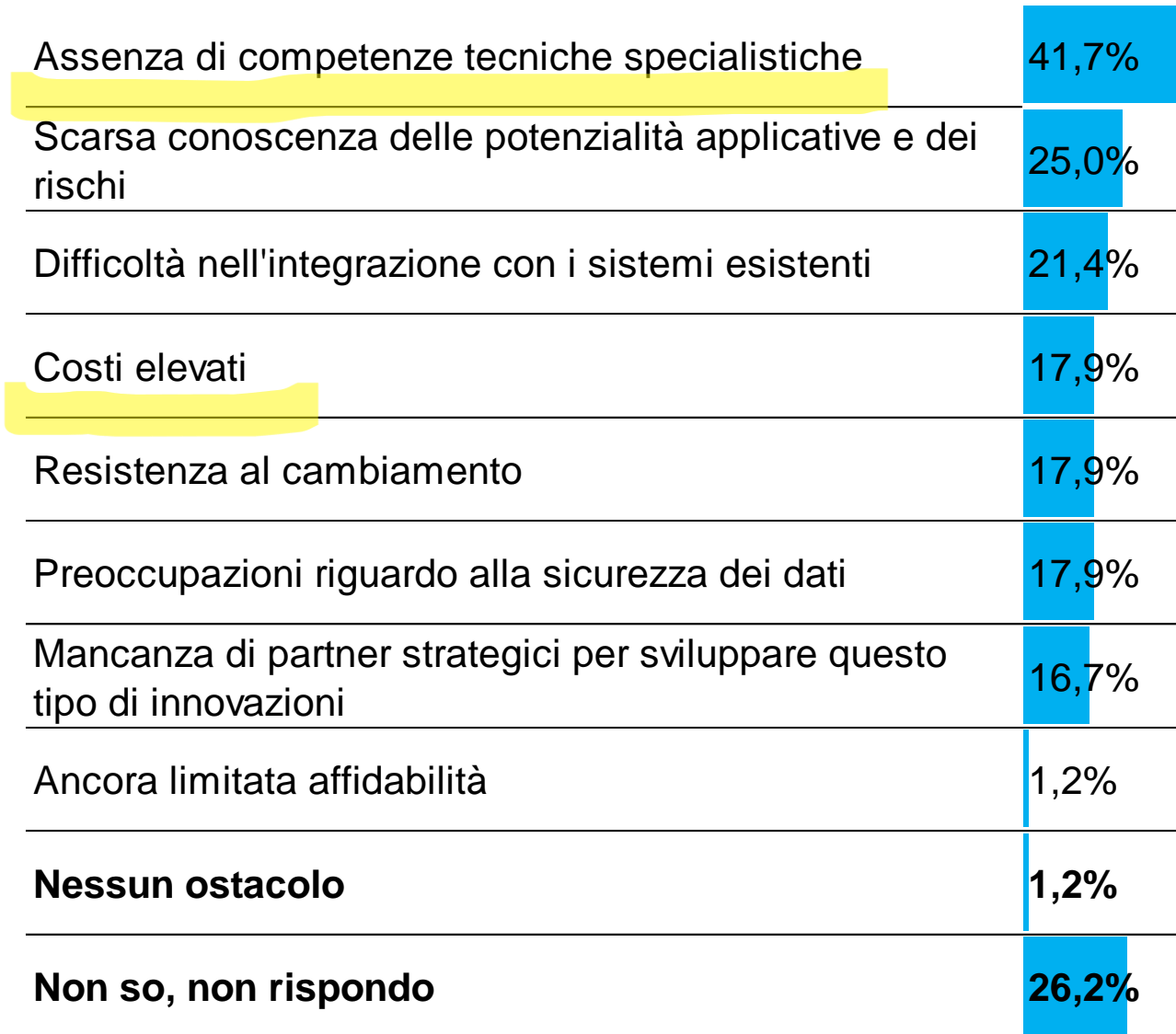
Opzioni chiuse; ammesse più risposte; % su base rispondenti (solo chi sta già usando AI: 17 intervistati)

Assistenza clienti	35,3%
Automazione dei processi	29,4%
Analisi dati	29,4%
Sicurezza informatica	23,5%
Riconoscimento immagini	17,6%
Ottimizzazione della supply chain	17,6%
Previsione della domanda	11,8%
Creazione copy per comunicazione social	5,9%
Gestione risorse umane	5,9%
Rielaborazione testi per le comunicazioni aziendali	5,9%
Personalizzazione dei servizi	5,9%
Contabilità	5,9%
Supporto strategico	5,9%
Manutenzione predittiva	5,9%



**AI:
OSTACOLI
E RUOLO DELLA
BANCA**

Quali sono gli ostacoli che la tua azienda ha incontrato o prevede di incontrare nell'adozione dell'AI generativa?



*Opzioni chiuse; ammesse più risposte;
% su totale campione*

Che tipo di supporto ti aspetti dalla tua banca per l'adozione dell'AI?



Strumenti di **finanziamento specifici**

33,3%

Servizi di assistenza e accompagnamento per l'**accesso ad incentivi per l'innovazione**

31,0%

Consulenza specializzata

22,6%

Iniziative informative

20,2%

Iniziative di **networking e promozione di collaborazioni** con istituzioni ed enti di ricerca

16,7%

Formazione e sviluppo delle competenze

15,5%

Non so, non rispondo

29,8%

*Opzioni chiuse; ammesse più risposte;
% su totale campione*

- 
- **Produttività:** riduzione dei costi operativi e aumento dell'efficienza derivante dall'automazione di attività ripetitive
 - **Miglioramento prodotti e servizi:** miglioramento dell'esperienza cliente e fidelizzazione
 - **Innovazione:** creazione di nuovi prodotti, modelli di business e processi
 - **Espansione internazionale** facilitata da traduttori automatici e analisi di mercato avanzate

- **Mancanza di competenze**
- **Costi:** investimenti significativi in tecnologie, infrastrutture e formazione
- **Resistenza al cambiamento:** cultura aziendale non sempre orientata all'innovazione
- **Carenza di dati:** assenza di dataset ampi o di qualità
- **Problemi di privacy**
- **Transizione digitale incompiuta**

Il tema delle competenze

Formazione tecnica.... competenze in machine learning, programmazione, etc.

MA NON SOLO!

- **Soft skills:** competenze digitali, creatività, abilità di ricerca, capacità di analisi, capacità organizzative, flessibilità...
- **Gestione del cambiamento:** capacità di guidare l'innovazione e il cambiamento (anche) organizzativo
- **Apertura alle collaborazioni esterne:** necessità di integrare le competenze interne con quelle di esperti esterni, start-up e istituti di ricerca

