



1.440.433

SOCI E SOCIE

+2,6% su base annua

29.147

DIPENDENTI DELLE BCC-CR

+1,2% BCC-CR

-0,9% Industria bancaria

36.344

DIPENDENTI COMPLESSIVI

del Credito Cooperativo



195,2 MILIARDI DI EURO

RACCOLTA DA CLIENTELA

-0,3% BCC-CR

+1,7% Industria bancaria



138,9 MILIARDI DI EURO

di cui 8,8 miliardi in finanziamenti e servizi ad impatto sociale

IMPIEGHI

-1,9% BCC-CR

-3,7% Industria bancaria



23,6 MILIARDI DI EURO

PATRIMONIO (CAPITALE E RISERVE)

+8,0% BCC-CR

+1,3% Industria bancaria



# L'IMPRONTA DEL CREDITO COOPERATIVO SULL'ITALIA

RAPPORTO 2024



www.creditocooperativo.it



## I NUMERI DELLE BCC-CR

BCC

222

BCC-CR

51,9%

delle banche operanti in Italia

4.089

SPORTELLI

20,4%

degli sportelli bancari italiani

-0,2% su base annua

contro il -4,8% delle altre banche



Presenti in

2.516

COMUNI

31,8%

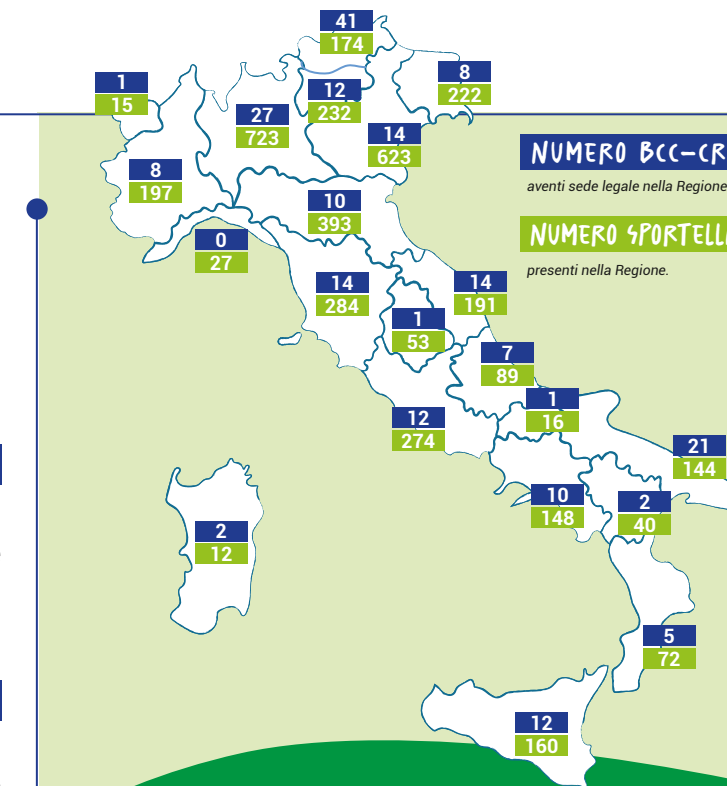
del totale

102

PROVINCE

93%

del totale

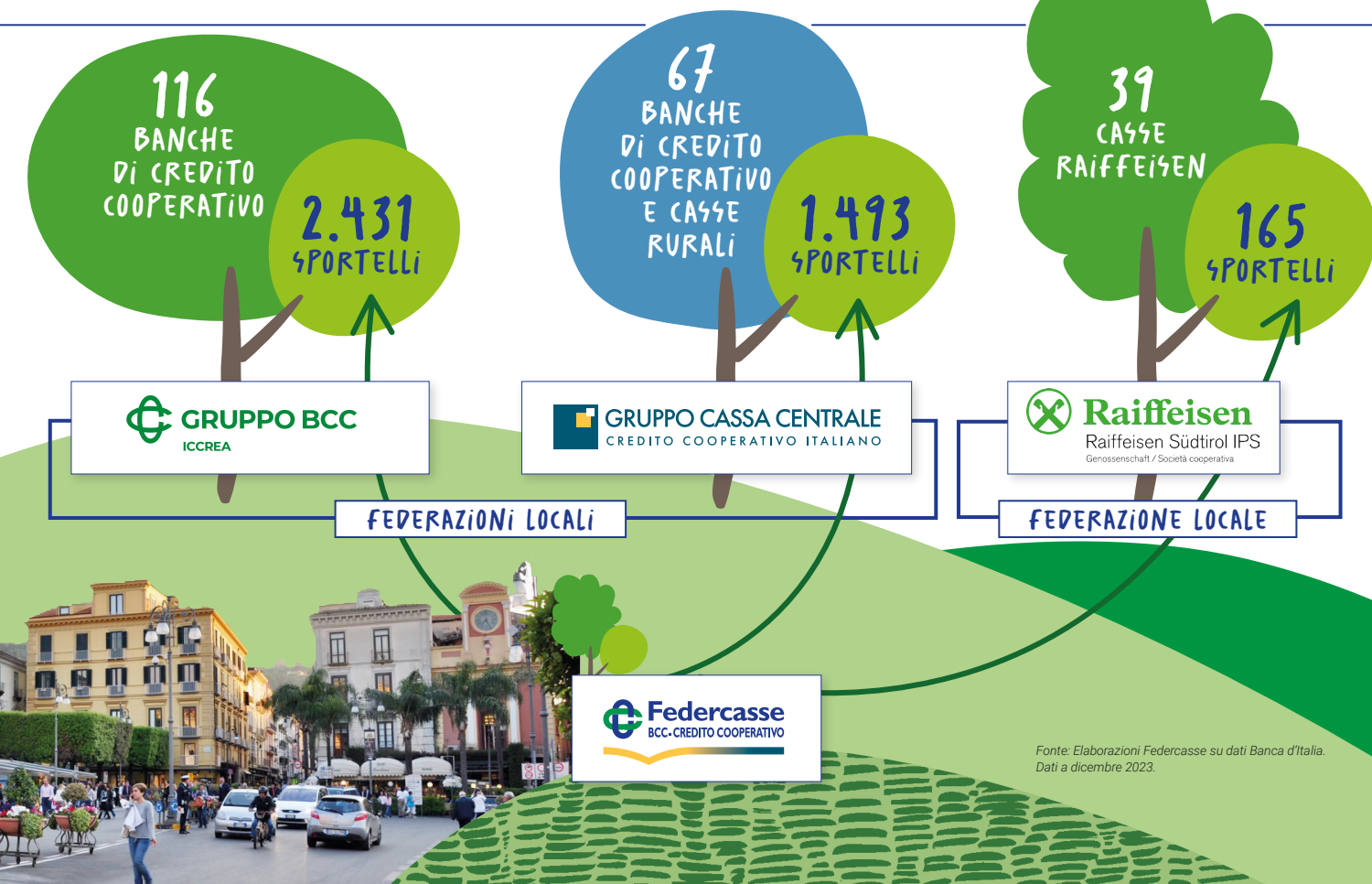


LE BCC-CR SONO L'UNICA PRESENZA BANCARIA IN 740 COMUNI, DI CUI:

- \* L'83,1% HA MENO DI 5.000 ABITANTI
- \* IL 13,8% HA TRA I 5.000 E I 10.000 ABITANTI
- \* IL 2,3% HA OLTRE I 10.000 ABITANTI

Fonte: Elaborazioni Federcasse su dati Banca d'Italia. Dati a dicembre 2023.

## LA STRUTTURA DEL CREDITO COOPERATIVO



## L'IMPRONTA SULL'ITALIA

### IMPRONTA ECONOMICA

**71%** IL 71% DEL RISPARMIO RACCOLTO dalle BCC è diventato credito PER L'ECONOMIA REALE

**95%** ALMENO IL 95% DEL CREDITO è stato EROGATO – per legge – NELLO STESSO TERRITORIO che ha generato il risparmio

### PRINCIPALI QUOTE DI MERCATO NEL CREDITO

**23,6%** TURISMO

**23,2%** ARTIGIANATO E PICCOLA MANIFATTURA

**23,1%** AGRICOLTURA

### SOLIDITÀ PATRIMONIALE

**24,3%** CET1 RATIO  
l'indice di SOLIDITÀ PATRIMONIALE risulta in sensibile incremento

### IMPRONTA SOCIALE

#### DIVERSITÀ

**26%** DELLE DONNE NEGLI INCARICHI DI VERTICE  
**OLTRE 172 MILA** GIOVANI SOCI E SOCIE UNDER 30

### DESTINAZIONE DEGLI UTILI

**89,4%** è stato destinato a riserva indivisibile AD INCREMENTO DEL PATRIMONIO (oltre 2,3 miliardi di euro)

**6,3%** è stato destinato A BENEFICENZA E MUTUALITÀ (più di 161,8 milioni di euro)

## IMPRONTA AMBIENTALE

**90%** DELL'ENERGIA ELETTRICA consumata dalle BCC proviene DA FONTI RINNOVABILI

**34.540** TONNELLATE DI CO<sub>2</sub> EVITATE

**882** MILIONI DI EURO i finanziamenti con FINALITÀ AMBIENTALI

**4.946** ALBERI PIANTATI GRAZIE AL PROGETTO BANCABOSCO dei Giovani Soci e Socie del Credito Cooperativo cui si aggiungono altre iniziative del Credito Cooperativo

## IMPRONTA COOPERATIVA

**67,7** MILIONI DI EURO VERSATI AI FONDI MUTUALISTICI DELLA COOPERAZIONE

### ECUADOR

OLTRE **100** MILIONI DI DOLLARI di finanziamenti a condizioni agevolate a Banco Codesarrollo

OLTRE **5** MILIONI DI DOLLARI di DONAZIONI per il processo-progetto Microfinanza campesina

OLTRE **1,8** MILIONI DI EURO messi a disposizione dalla FONDAZIONE TERTIO MILLENNIO ET4 a favore di 235 progetti di imprenditorialità giovanile

### TOGO

OLTRE **1.000** BENEFICIARI, tra socie delle cooperative agricole, dipendenti delle casse rurali e giovani imprenditori, con il processo-progetto BCC per il Togo

## IL VALORE GENERATO

- Presidio territoriale
- Unica presenza bancaria in centinaia di Comuni (soprattutto minori)
- Un terzo degli sportelli in "Aree Interne"
- Banca di relazione e di prossimità
- Per l'economia reale dei territori
- Supporto a famiglie, micro e PMI e Associazioni

- Riduzione delle disuguaglianze di reddito
- Inclusione finanziaria
- Sostenibilità ambientale e sociale
- Stabilità nel lungo periodo
- Patrimonio inter-generazionale
- Creazione di "capitale sociale"
- Impulso alla generatività comunitaria

