

## SICILIA – CEFALU’ POLLINA RESORT \*\*\*\*

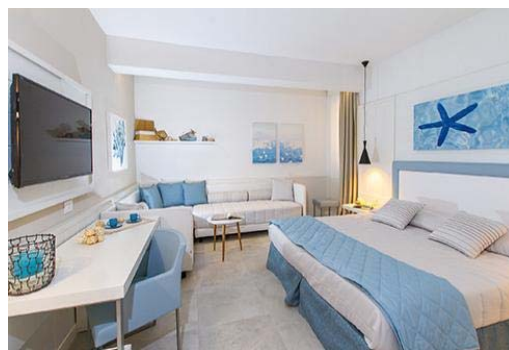


**POSIZIONE:** sulla costa Nord orientale dell’isola, interamente rinnovato, immerso in uno splendido giardino, è situato su un promontorio che domina il mare e la meravigliosa lunga spiaggia con una vista spettacolare sul mar Tirreno e sulle isole Eolie, a soli 13 km da Cefalù e ad 1 km dal centro abitato della contrada.

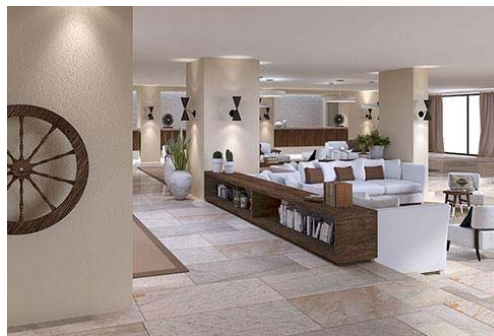
**CAMERE:** dispone di 340 camere luminose, dal design moderno ed elegante, si suddividono in bungalow e corpo centrale e sono dotate di scrittoio, TV con canali satellitari, mini-frigo, cassetta di sicurezza, aria condizionata, servizi privati con angolo doccia, lavabo, bidet, asciugacapelli, prodotti di cortesia.

**SERVIZI:** tra i principali servizi offerti boutique-bazar, bar, ristorante, animazione musicale, terrazze panoramiche, discoteca, noleggio, anfiteatro, sala polivalente, Wi-Fi (hall, camere e principali aree comuni), ufficio escursioni. Una navetta a pagamento collega il villaggio a Cefalù.

**RISTORAZIONE:** in un bellissimo ristorante panoramico vengono servite le prime colazioni ed i buffet di pranzo e cena, con acqua e vino in caraffa a volontà. Una serie di eventi gastronomici serali sono previsti durante la settimana e spaziano dalla serata tipica siciliana alla serata marinara a base di pesce, dalla serata barbecue alla pizza e spaghetti party o all’elegante serata d’arrivederci. In tarda serata, al bar o in discoteca, stuzzichini di mezzanotte, mentre in estate nelle ore più calde, rinfrescanti bevande in piscina.



**ATTIVITA' SPORTIVE E RICREATIVE:** una bella e grande piscina è a disposizione degli ospiti durante i mesi estivi, mentre una più piccola è riservata ai bambini. Il Pollina Resort è dotato di un'ottima attrezzatura per assicurare un gran numero di attività sportive: wind-surf, canoa, campi da tennis, volley, calcetto, tiro con l'arco, ping-pong e ginnastica. Corsi sportivi collettivi, tornei con premiazioni serali.



**LA SPIAGGIA:** una bella e lunga spiaggia di sabbia si trova ai piedi del promontorio (100 mt. dai servizi principali), ed è accessibile seguendo un sentiero pedonale o grazie agli ascensori ricavati nella roccia. L'area privata, è attrezzata con lettini ed ombrelloni, base nautica e bar.



PERIODO: 15 giorni/14 notti	QUOTA PER PERSONA
<b>Dal 13 al 27 luglio '18</b>	<b>€ 1.565</b>

Supplemento singola: € 320

Quota bambino 3° letto 2/12 anni: € 345

Quota bambino 4° letto 2/12 anni: € 1025

**Sconto previsto per i Soci € 50,00**

**LA QUOTA COMPRENDE:** trasferimento da e per l'aeroporto di Milano - viaggio aereo in classe economica - tasse aeroportuali, sicurezza e carburante al valore attuale (salvo adeguamento da verificare entro 21 g prima della partenza) - transfer in loco - sistemazione in camere doppie standard - pensione completa con bevande ai pasti - tessera club e servizio spiaggia - assicurazione medico/bagaglio - POLIZZA ANNULLAMENTO

**LA QUOTA NON COMPRENDE:** eventuale tassa di soggiorno da pagare in loco - tutto quanto non specificato

