

ANNO XVII - N°2  
SETTEMBRE 2018

# BCCNOTIZIE

Spedizione in A.P. 70% - Legge 662/96 - Autorizzazione Filiale di Brescia - Contiene I.R.

NOVITA' IN BANCA

Investiper  
Gestioni  
Patrimoniali

L'OCCHIO DEL FISCO

Il Decreto Dignità  
è legge:  
ecco le principali  
novità



**BCC DEL GARDA**



Uno sguardo  
al Credito  
Cooperativo

>>>

8-11



Investiper  
Gestioni  
Patrimoniali >>>

14

Investiper  
Tutti i perché  
di una gamma  
di soluzioni  
completamente  
innovativa

>>>

6



Satsipay  
Le nuove  
funzionalità  
per gli utenti  
ed esercenti

>>>

13

**Direzione, Redazione e Amministrazione**

Banca di Credito Cooperativo Colli Morenici del Garda  
Via Trieste, 62 - 25018 Montichiari Tel.030 96541 - info@garda.bcc.it

**Direttore Responsabile**

Alberto Allegri

**Redazione a cura di**

Alessandra Mazzini

**Comitato di redazione**

Luca Apollonio, Enrico Cotelli, Alessandra Elisetti, Domenico Fascilla, Carlo Maccabruni, Michela Mangano, Manuele Martani, Stefano Mondoni, Francesco Pasqualini, Nicola Piccinelli, Graziella Plebani, Ezio Soldini

**Progetto Grafico:** MVA - Brescia - Sarezzo (BS)

**Stampa:** Poligrafica Bresciana srl, via Caduti Piazza Loggia, 31 - Botticino (BS)  
Autorizzazione Tribunale di Brescia N.17 del 04/04/2000

"Per le fotografie di cui, nonostante le ricerche eseguite, non è stato possibile rintracciare gli aventi diritto, l'editore si dichiara pienamente disponibile ad adempiere ai propri doveri."

**SOMMARIO**

- 5 L'editoriale
- 7 Investiper: tutti i perché di una gamma di soluzioni completamente innovativa
- 8-11 Uno sguardo al Credito Cooperativo
- 13 Satsipay. Le nuove funzionalità per gli utenti ed esercenti
- 14 Investiper Gestioni Patrimoniali
- 16 E' arrivata CartaBCC Impresa



E' arrivata  
CartaBCC Impresa!  
>>>

16



22 L'angolo dell'arte  
Marc Chagall  
>>>

Sostenere il territorio  
tra socialità, divertimento  
e solidarietà  
>>>

24

L'occhio del Fisco  
Il Decreto  
Dignità  
è legge.  
Ecco le  
principali  
novità.  
>>>



18

- 18 Il Decreto Dignità è legge. Ecco le principali novità
- 20 CHORUS. Un certificato di deposito a sostegno dei cori polifonici locali
- 21 Ottavo Forum Giovani Soci: programma
- 22 L'angolo dell'arte - Marc Chagall
- 24 Sostenere il territorio tra socialità, divertimento e solidarietà.
- 26 Notizie in breve

La carta utilizzata per realizzare questa pubblicazione è stata ricavata da piantagioni ecologicamente orientate, ed è:

- ECF (Elemental Chlorine Free)
- 100% Riciclabile
- Certificati ISO 9001 et ISO 14001



ECO-MANAGEMENT  
AND AUDIT SCHEME  
VM-08/019

*In copertina, un momento della divertentissima "corsa"  
non competitiva Color Mountain a Montichiari*





*Posso  
pagare tutti  
i miei prestiti  
con una sola  
rata?*



# Crediper Unica Rata

Anche per i miei prestiti, uniti è meglio.

*Per te che hai uno o più finanziamenti in corso, il prestito personale Crediper Unica Rata ti consente di estinguerli accorpando tutto in un unico prestito, ottenendo una nuova liquidità per i tuoi progetti, una sola scadenza da ricordare ed una sola rata mensile più leggera. Scopri di più presso la tua filiale di fiducia Banca di Credito Cooperativo.*

Messaggio pubblicitario che presenta Crediper Unica Rata. Per conoscerlo meglio, basta recarsi presso gli sportelli della Banca di Credito Cooperativo/CR dove sono disponibili le altre cose - il modulo "Informazioni europee di base sul credito ai consumatori"

(SECCO) - la copia del testo contrattuale, la Guida ABI, Guida Pratica Credito ai consumatori e tutte le altre informazioni. Crediper è l'offerta di prodotti di finanziamento del Credito Cooperativo.



[www.crediper.it](http://www.crediper.it)





Di Alessandro Azzi  
Presidente BCC del Garda

# La Federazione Lombarda delle BCC

## Al via il nuovo capitolo di una storia non scontata



**I**l percorso di riforma del Credito Cooperativo sta ormai entrando nella fase operativa. Fin dall'emanazione della legge e con l'avvento dei Gruppi Bancari Cooperativi è stato chiaro quanto il versante associativo, che è sempre stato, soprattutto negli ultimi venticinque anni, il collante per l'unitarietà della categoria, avrebbe dovuto rivedere le proprie strategie e il proprio assetto organizzativo. La stessa permanenza della Federazione Lombarda non era cosa scontata. Anche per tale ragione l'ultimo anno è stato senz'altro sfidante: Federcasse, oltre a proseguire nel lavoro di lobbying presso le autorità nazionali ed europee e a supportare le candidate capogruppo nelle attività di progettazione delle nuove realtà, ha dovuto mettersi in discussione, ridisegnando il proprio ruolo. Si è trattato di un processo non semplice, al quale anche la nostra Federazione ha cercato di dare il proprio contributo, ribadendo la necessità di continuare ad essere un interlocutore fondamentale all'interno del processo riformatore.

Lo scorso novembre, durante il Convegno Studi di Stresa, si giunse alla decisione che la Federazione Lombarda delle BCC avrebbe continuato a operare. Nei mesi che sono seguiti abbiamo dato avvio a un percorso finalizzato a non perdere quel vincolo forte e fecondo che ha contribuito a fare delle BCC lombarde una componente fondamentale all'interno del nostro movimento. La Federazione Lombarda ha, infatti, cercato di creare le condizioni per un progetto unitario, nella convinzione che questa sia l'unica via ragionevolmente percorribile. Oggi, dinanzi a questo rinnovato contesto, la Federazione si trova nella condizione di scrivere un nuovo capitolo della propria storia senza soluzione di continuità e senza esitazioni, connotandosi per ruoli e funzioni che contribuiscano a realizzare gli obiettivi strategici di una nuova fase operativa. È quanto si è ribadito anche lo scorso giugno, durante l'ultima assemblea della Federazione Lombarda, in cui si è sottolineata l'urgenza e insieme l'opportunità di proseguire nel cammino avendo come faro le future necessità della Capogruppo ma anche il mantenimento delle identità delle singole BCC.

Se, dunque, i centri decisionali del Credito Cooperativo sono destinati a trasferirsi in larga parte dalle componenti asso-

ciative alla Capogruppo, un obiettivo irrinunciabile è, oggi più che mai, consentire alle Banche lombarde di presentarsi il più possibile unite nell'ambito dei Gruppi Bancari Cooperativi per continuare a portare lì la loro voce, che sarà indistintamente di BCC piccole, medie e grandi.

È necessario, infatti, congiungere la verticalità del Gruppo con l'orizzontalità delle diverse relazioni della BCC nei territori, acquisendo un nuovo e più forte apparato di servizi da offrire ai nostri soci e ai clienti, senza tuttavia mai perdere la capacità di relazione, la flessibilità e reattività nel dare risposte. Per sviluppare una proposta operativa efficace per questo modello innovativo, sarà fondamentale un confronto continuo con chi governa la Capogruppo e un'equilibrata declinazione dei poteri e dei doveri di quest'ultima rispetto alle affiliate.

La Federazione Lombarda avrà dunque il compito di rappresentare nelle nuove realtà nazionali il patrimonio di cultura imprenditoriale, conoscenze, competenze e risorse dei nostri territori e dei soci, delle imprese e delle famiglie che li animano.

Senza andare in conflitto con la Capogruppo e senza generare oneri aggiuntivi per le associate, la Federazione Lombarda dovrà continuare a promuovere i valori comuni, prospettandosi come luogo di confronto per tutte le Banche di Credito Cooperativo della Lombardia. In continuità con quanto fatto fino ad ora, si occuperà pertanto sia di attività istituzionali sia di alcuni servizi che possono essere erogati alle associate, come ad esempio in ambito formativo, per garantire un equilibrio tra le competenze tecniche e la conservazione dei principi valoriali. Infine, la Federazione dovrà sviluppare nuove occasioni di relazione con le banche, le università e le istituzioni locali allo scopo di sostenere la cooperazione di credito in modo coordinato con le associazioni rappresentanti delle cooperative operanti nei diversi settori socio-economico di tutta la regione.

Sono questi gli obiettivi verso cui tende il nuovo passo che la Federazione sta ora per compiere, una Federazione ridimensionata nell'assetto organizzativo e riconfigurata nella *missione*, ma, ancora una volta, indispensabile al nostro movimento.





**Massimiliano Bolis**  
Direttore Generale BCC del Garda

**P**rodotti e servizi sempre più personalizzati. Con l'avvento del nuovo corso del Credito Cooperativo anche la Bcc del Garda non può prescindere dal costruire la propria operatività a partire dall'analisi del cliente e del Socio e dall'identificazione dei loro bisogni. È su tale logica che si è costruito anche il nuovo modello di gestione degli investimenti patrimoniali, che da questo settembre sarà disponibile nella nostra Banca e che è al centro della rubrica Bancassicurazione (pp. 14-15).

Abbiamo intervistato il direttore Massimiliano Bolis per capire meglio il senso di questo nuovo modello di investimenti e come le nuove soluzioni per le gestioni patrimoniali si inseriscano nel percorso di riforma che la nostra Banca sta vivendo.

#### **Direttore Bolis, anzitutto può illustrare che cos'è Investiper Gestioni Patrimoniali?**

Si tratta di una linea di soluzioni di investimento completamente innovative per la nostra Banca. Per la prima volta abbiamo scelto di costruirle pienamente sulle necessità dei Soci e dei clienti, insieme a BCC Risparmio e Previdenza, nostra società specializzata.

#### **Quindi la parola d'ordine è stata personalizzazione. Perché?**

Perché vogliamo cogliere l'opportunità della Riforma quale momento per fare nostri gli strumenti più avanzati, facendo emergere prodotti e servizi all'avanguardia, e, allo stesso tempo, mantenere, anzi consolidare il nostro rapporto personalizzato con ogni attore del nostro territorio. Investiper Gestioni Patrimoniali è uno dei tanti strumenti che abbiamo per dare concretezza a quanto abbiamo messo in programmazione con l'avvio del Gruppo Bancario Cooperativo.

#### **Un servizio di assistenza dedicata che si inserisce nel quadro tracciato dal nuovo modello che Bcc del Garda ha scelto di assumere?**

È proprio così. Abbiamo pensato che la necessità di offrire sempre più prodotti e servizi innovativi in modo puntuale



## Tutti i perché di una gamma di soluzioni completamente innovativa

e organizzato, per migliorare significativamente la relazione con la clientela, non potesse prescindere dal ripensare in maniera strutturata le soluzioni per la gestione del patrimonio.

#### **Il progetto si inserisce nella nuova consulenza avanzata targata Bcc del Garda?**

Esatto. Lo sviluppo del progetto di consulenza finanziaria è il pilastro del nuovo modello della nostra Banca, volta a migliorare la capacità di cogliere e soddisfare la varietà delle esigenze dei Soci e dei clienti, sviluppare la relazione e ottimizzare le risorse impiegate.

Le soluzioni di investimento Investiper Gestioni Patrimoniali si affiancano a tale progetto e hanno l'obiettivo di assistere i Soci e i clienti nella pianificazione dei propri risparmi in una logica integrata di diversificazione e propensione al rischio.

#### **Un servizio di orientamento e di supporto a 360° per i Soci e i clienti che desiderano una gestione professionale dei propri investimenti patrimoniali.**

È proprio questo l'intento con cui abbiamo scelto di dar vita a un servizio per chi vuole delegare la gestione del proprio patrimonio a professionisti del settore, affidandosi alle loro competenze. La selezione degli strumenti in cui investire avverrà con la massima focalizzazione sulla protezione e sulla crescita del patrimonio, nel modo più funzionale agli obiettivi che ogni cliente e Socio si pone.

#### **Sulla base di che cosa variano le soluzioni previste?**

È una gamma molto ampia di soluzioni, che prevedono approcci sia tradizionali sia innovativi e che variano proprio in funzione del livello di personalizzazione richiesto, del grado di coinvolgimento nel processo di investimento e delle caratteristiche del patrimonio.

#### **Un passo molto importante per la nostra Banca.**

Direi imprescindibile ormai. Offrire ai nostri Soci e ai clienti un pacchetto di linee di investimento completamente rinnovato, conferma quanto oggi la nostra identità di Banca cooperativa a mutualità prevalente debba necessariamente passare anche attraverso strumenti evoluti, che non fanno venir meno quella relazione personale con il territorio che da sempre ci caratterizza, ma, anzi, la potenziano e le danno nuova linfa vitale.



© MVA2018

# Per la sicurezza della tua famiglia non cercare un equilibrio precario



Da oggi in banca cambia il vento!

## Parlane con noi.

**Difendere il proprio patrimonio è oggi una sfida complessa.**

**Proteggere la tua casa, i beni, i risparmi o difendere il reddito** con coperture assicurative è una **sceita importante** per la sicurezza e il futuro della tua famiglia, da fare con il dovuto anticipo.

Da oggi alla BCC del Garda trovi un consulente dedicato a te, esperto e preparato, per aiutarti a:

- **tutelare** il tuo patrimonio mobiliare e immobiliare
- **proteggerti** dalle conseguenze economiche derivanti da furti, incendi, danni a terzi, ecc.
- **difendere** il tuo reddito a seguito della perdita del lavoro
- **conservare** il tenore di vita della tua famiglia in caso di grave infortunio/malattia o decesso.

**Vieni a respirare una ventata di novità**



**BCC**  
CREDITO COOPERATIVO

**BCC DEL GARDA**

[www.bccgarda.it](http://www.bccgarda.it)





**“ La Riforma  
è una grande  
opportunità  
per le Banche  
di Credito  
Cooperativo.  
Per questo  
abbiamo fatto  
un Patto. ”**

La costituzione del nostro Gruppo non si è basata sulle classiche modalità della proprietà del capitale, ma su un contratto sottoscritto dalle BCC: il Patto di Coesione.

## La Prima Banca Locale del Paese

*Stiamo costruendo una realtà coesa e moderna, che mette in relazione tutte le componenti in un circuito virtuoso capace di rendere accessibili a tutti noi percorsi di sviluppo importanti.*

*Una rete di relazioni e competenze forte e poliedrica a presidio dei nostri territori e a supporto della competitività delle nostre Banche.*

*Il nostro sistema cambia e cambia in meglio. Sulla nostra storia fondiamo la coesione e le aspettative del nostro futuro.*

## I tre elementi chiave della trasformazione in Gruppo



### 1. FIDUCIA

#### Il patto di coesione

*È il contratto che regola la vita comune del Gruppo ed è il primo esempio internazionale in cui i partner aderiscono attraverso un patto, basato sulla reciproca fiducia.*

## Le tappe della riforma

**2016**

14 febbraio  
Approvazione  
del D.Lgs  
n.18/2016

8 aprile  
Conversione  
nella Legge  
n.49/2016

2 novembre  
Emanazione  
disposizioni  
attuative

3 novembre  
Presentazione  
del programma  
Iccrea in BCE

**2017**

18 gennaio  
Invio candidatura  
Iccrea Banca  
a Capogruppo GBC

8 febbraio  
Si aprono i cantieri  
con le BCC per la  
costruzione del GBC







## 2. SICUREZZA

### L'accordo di garanzia

*Un sistema solidale di garanzia, che ci tiene tutti uniti.*

*Le BCC appartenenti al Gruppo bancario si garantiscono a vicenda, garantiscono la capogruppo, che le garantisce a sua volta.*



## 3. PREVENZIONE

### L'Early Warning System

*Un sistema di classificazione e monitoraggio delle BCC del Gruppo e che ha l'obiettivo di identificare in via anticipata i segnali di criticità che dovessero emergere nelle singole banche.*

## I numeri del Gruppo



**12**  
MILIARDI DI €  
**PATRIMONIO**



**130**  
MILIARDI DI €  
**RACCOLTA**



**82**  
MILIARDI DI €  
**IMPIEGHI**

*è l'ammontare degli impieghi a famiglie e imprese*

**2018**

maggio  
Pre-adesione  
di 162 BCC  
al GBC Iccrea

19 ottobre  
Incontro con le  
BCC aderenti, BCE  
e Banca d'Italia

27 aprile  
Invio istanza

10 maggio  
Incontro plenario

secondo semestre  
Approvazione  
dell'istanza

**2019**

1 gennaio  
Nasce il Gruppo  
Bancario Cooperativo.  
La Prima Banca  
Locale del Paese.





# *Sosteniamo l'economia circolare nei nostri territori*

**COMUNITÀ**

**ENERGIA**

**AMBIENTE**

**TURISMO**

**AGRICOLTURA**

**ARTIGIANATO**

**IMPRESE**



# La Prima Banca Locale del Paese

NOTIZIE DAL CREDITO COOPERATIVO

145 BCC

2.593 Filiali

1.720 Comuni presidiati

3.600.000 Clienti

757.073 Soci

I dati e le informazioni riportati in queste pagine sono tratti dal documento divulgativo ufficiale di ICCREA presentato ai Soci durante l'Assemblea del 27 maggio 2018.



# BENVENUTA VENTISCARD



# OH YES!

**VentisCard** è la nuova carta della gamma **CartaBCC** che rende la tua esperienza di acquisto più facile, sicura e unica. È una carta di credito innovativa adatta a tutte le spese quotidiane che offre una serie di vantaggi esclusivi per lo **shopping on line su ventis.it**.

## RICHIEDILA SUBITO!

VENTIS CARD

PER IL TUO  
E-SHOPPING  
SU VENTIS.IT





# Le nuove funzionalità per gli utenti ed esercenti



**S**atispay è il servizio di mobile payment che sta rivoluzionando le abitudini di pagamento delle persone. Nel 2017, secondo l'Osservatorio Mobile Payment&Ecommerce del Politecnico di Milano, ben il 50% dei pagamenti effettuati via smartphone nei negozi è passato attraverso Satispay. Basato su un network alternativo alle carte di credito e debito, il servizio è disponibile per qualsiasi sistema operativo, può essere utilizzato da chiunque abbia un conto corrente bancario per scambiare denaro con i contatti della propria rubrica telefonica e pagare nei punti vendita ed e-commerce convenzionati con la stessa semplicità con cui si invia un messaggio.

**Per gli utenti il servizio è completamente gratuito**, non ci sono infatti costi di iscrizione, di invio o ricezione pagamenti. **Per gli esercenti** aderenti al servizio Satispay Business **non sono previsti costi di attivazione o canoni mensili ma soltanto una commissione fissa di 0,20 € per i pagamenti superiori a 10 €: tutti gli incassi inferiori a questa soglia non hanno alcuna commissione.**

Bcc del Garda è uno dei promotori della prima ora dell'innovativo sistema di pagamento Satispay: una partnership questa che ha portato sempre più valore ai clienti della banca, anche grazie alle nuove e importanti funzionalità offerte dall'App. Questi sviluppi da una parte migliorano costantemente l'esperienza del cliente, dandogli la possibilità di effettuare via smartphone in modo più veloce e conve-

niente anche pagamenti per cui normalmente si spreca troppo tempo, come quelli verso la Pubblica Amministrazione, e dall'altra consegnano nelle mani degli esercenti uno strumento di marketing ancora più potente, attraverso cui definire azioni di comunicazione e promozione molto mirate utilizzando la funzionalità del **cashback**, che gli esercenti possono utilizzare pianificando promozioni con cashback incrementale finalizzate a fidelizzare la clientela, o con altre modalità mirate ad attrarre nuovi clienti. Clienti la cui base potenziale cresce costantemente parallelamente alla crescita dei vantaggi che anche i clienti finali riconoscono in Satispay.

Tra le novità più rilevanti introdotte nella nuova versione dell'app, infatti, l'integrazione con PagoPA per i **pagamenti verso la Pubblica Amministrazione** di multe, tasse, bolli e ticket sanitari, che possono essere effettuati direttamente dall'area Servizi, dove è attivo anche il servizio di **ricariche telefoniche** per tutti i principali operatori. Inoltre, coerentemente alla propria strategia di costruire servizi a valore aggiunto, Satispay ha attivato recentemente anche la funzionalità "Risparmi", che consente di creare più salvadanaï aiutando l'utente a risparmiare per la gestione delle spese ricorrenti o straordinarie.



# Investiper

## Gestioni Patrimoniali

Un nuovo servizio: una gestione professionale, trasparente e disciplinata degli investimenti, costruita sugli obiettivi di Soci e Clienti

DI ENRICO COTELLI RESPONSABILE UFFICIO  
CONSULENZA FINANZIARIA ASSICURATIVA PREVIDENZIALE

**N**ell'ambito dei servizi di investimento, la nostra Banca ha avviato l'erogazione di un nuovo servizio gestito da BCC Risparmio & Previdenza (Società di Gestione del Risparmio del Credito Cooperativo) e distribuito dai nostri consulenti.

InvestiperGP è una soluzione di investimento per chi vuole delegare a professionisti del settore la gestione del proprio patrimonio e la selezione degli strumenti in cui investire, con la massima focalizzazione sulla protezione e sulla crescita del patrimonio nel modo più coerente e funzionale agli obiettivi propri e della famiglia.

Il servizio InvestiperGP si compone di 4 famiglie di gestioni patrimoniali che prevedono approcci tradizionali ed innovativi, che variano in funzione del livello di personalizzazione richiesto, del grado di coinvolgimento nel processo di investimento e delle caratteristiche del patrimonio in gestione; in particolare:

- **Attiva:** per patrimoni in gestione superiori a 15.000 €
- **Robo:** per patrimoni in gestione superiori a 15.000 €
- **Multilinea:** per patrimoni in gestione superiori a 150.000 €
- **Elite:** per patrimoni in gestione superiori a 1.000.000 €

Si fornisce una sintesi delle caratteristiche salienti delle 4 famiglie disponibili:



## Attiva

È un servizio di gestione patrimoniale che dà al risparmiatore la possibilità di scegliere fra 11 diverse linee, che spaziano dall'obbligazionario a basso rischio fino ad allocazioni totalmente azionarie, ognuna delle quali contraddistinta da un determinato benchmark di riferimento che identifica in modo chiaro e trasparente le caratteristiche di ogni linea. Ideale per coloro che desiderano delegare la gestione del proprio patrimonio godendo dei vantaggi della diversificazione anche con piccoli capitali iniziali. Rappresenta un valido accesso ai mercati senza la necessità di definire puntualmente e rivedere periodicamente l'allocazione dettagliata dei propri investimenti.

*Per chi desidera cogliere le opportunità dei mercati delegando la gestione ad un team di professionisti*





## Robo

Soluzione per la gestione degli investimenti altamente innovativa basata su metodologie statistiche e quantitative in modalità automatizzata che consente di eliminare la componente emotiva tipica dei tradizionali processi decisionali di investimento.

Composta da 4 linee che si differenziano in base al diverso profilo di rischio/rendimento, nasce con l'obiettivo di realizzare un'esposizione dinamica in strumenti finanziari garantendo in ogni momento la gestione efficiente del portafoglio.

*Per chi desidera una gestione del proprio patrimonio governata da modelli quantitativi, eliminando la componente emotiva*



## Multilinea

Grazie alle diverse linee disponibili, differenziate in base a mercato di riferimento e tipologia di strumenti, il cliente – nell'ambito di un unico contratto – ha la possibilità di allocare il proprio patrimonio su più linee di gestione, in modo da determinare un portafoglio "unico" che può essere variato con la tempistica ritenuta più opportuna. Con l'opzione "iLinea" l'investitore potrà selezionare direttamente gli strumenti finanziari desiderati su una quota massima del 20% del patrimonio di gestione. Inoltre, grazie al Mandato Multilinea, è possibile la compensazione fiscale dei risultati ottenuti sulle diverse linee di gestione che lo compongono.

*Per chi preferisce creare un portafoglio fortemente personalizzato, con uno stile di gestione attivo e flessibile in linea con i propri obiettivi finanziari*



## Elite

Elite è un servizio esclusivo pensato per chi ha elevate esigenze di personalizzazione del proprio portafoglio. L'investitore potrà scegliere tra 4 linee flessibili in cui confluiscono le migliori idee di investimento sia a livello di asset allocation che di selezione degli strumenti. La gestione viene adattata alle specifiche esigenze dell'investitore grazie a due livelli di personalizzazione che sono distintivi di questa famiglia (perimetro e vincoli d'investimento del proprio mandato). Il Socio/Cliente può, inoltre, personalizzare ulteriormente il proprio portafoglio impartendo istruzioni vincolanti su una quota che può raggiungere il 50% degli asset gestiti. Scegliendo il servizio Elite l'investitore potrà contare sul supporto continuo e personalizzato del team di gestione di BCC Risparmio & Previdenza tramite video-conferenze e visite dedicate per avere piena visibilità sull'operatività effettuata e prospettica.

*Per chi ha elevate esigenze di personalizzazione del proprio portafoglio*

Per informazioni più dettagliate e per scoprire le condizioni riservate ai Soci della nostra Banca, fissa un appuntamento contattando la tua filiale.

# È arrivata CartaBCC Impresa!



A CURA DI MARKETING RETAIL DI ICCREA BANCA

**D**a oggi puoi chiedere in filiale la nuova CartaBCC Impresa, rinnovata nel design e nelle funzioni.

Una carta di credito aziendale per gestire le spese professionali in assoluta sicurezza; una compagna di lavoro per gli imprenditori e per i dipendenti, in funzione delle esigenze dell'azienda.

CartaBCC Impresa racchiude in sé tutte le caratteristiche necessarie per affiancarti nello svolgimento delle tue attività professionali, con assoluta sicurezza e tranquillità. La tecnologia Chip&PIN (digitazione del PIN anche sui pagamenti POS) promette una sicurezza maggiore nella conclusione delle transazioni e il protocollo 3D Secure controlla che anche online i tuoi pagamenti siano protetti.

Uno strumento di pagamento come CartaBCC Impresa, deve avere delle caratteristiche di flessibilità che la rendono insostituibile: è il caso dell'**addebito posticipato in conto corrente previsto fino a 58 giorni dopo la data d'acquisto**. Con Car-

taBCC Impresa infatti le spese effettuate non verranno addebitate a fine mese, ma nella metà del mese successivo. Un utile aiuto nel dilazionare le spese e gestire il proprio flusso contabile.

In un mondo in continua trasformazione e sempre più veloce, è necessario innovare e stare al passo con i tempi. CartaBCC Impresa è già dotata di tutto ciò che serve per le nuove modalità di pagamento: dal contactless alla predisposizione per i mobile proximity payment **Apple Pay e Samsung Pay**.

Anche CartaBCC Impresa è dotata del meccanismo rebate. Questo significa che le spese effettuate con tutte le carte collegate al conto corrente dell'azienda concorrono al raggiungimento della soglia rebate; superata tale soglia non verrà addebitato il canone annuo (dal 2° anno) di tutte le CartaBCC Impresa. Quindi possiamo dire **"Se la usi non la paghi!"**.

Il controllo è una delle esigenze alla base di ogni cliente nell'utilizzo dei prodotti bancari. Car-

taBCC Impresa ti permette di monitorare e gestire ogni sua funzione ovunque e in qualsiasi momento grazie all'app MyCartaBCC e il portale CartaBCC.it. Potrai **monitorare le spese effettuate**, visualizzare l'e/c mensile e abilitare il servizio 3D Secure **direttamente dalla tua area riservata**. Potrai anche stabilire un limite di spesa online o abilitare le notifiche via email e tanto altro online in completa autonomia.

Non possono mancare promozioni dedicate dal portale di e-commerce del Credito Cooperativo Ventis.it. Un'offerta ricca e costantemente in aggiornamento di prodotti nel campo moda, casa ed enogastronomia. Grandi marchi e piccole aziende che si mettono in mostra sulla stessa vetrina che accoglie le eccellenze del made in Italy e i prodotti più in voga del momento.

Per qualsiasi chiarimento in merito alla nuova CartaBCC Impresa le Filiali BCC del Garda sono a tua disposizione per fornirti tutto il supporto di cui hai bisogno.



È piccola  
ma fa grandi  
imprese.



*CartaBCC Impresa. La carta di credito creata su misura per le imprese e i liberi professionisti. Una nuova compagna di lavoro, ricca di preziosi servizi aggiuntivi.*

Messaggio pubblicitario con finalità promozionale. Per le condizioni contrattuali del prodotto illustrato e per quanto non espressamente indicato, è necessario fare riferimento ai Fogli Informativi che sono a disposizione dei clienti anche su supporto cartaceo, presso le Agenzie della Banca di Credito Cooperativo collocatrice oppure sul sito [www.cartabcc.it](http://www.cartabcc.it).



LA CONSULENZA

Di Eugenio Vitello  
Membro Collegio dei Probiviri  
BCC del Garda

L'occhio  
del fisco



# Il Decreto Dignità è legge

## Ecco le principali novità

**I**l tanto discusso Decreto Dignità è diventato legge. Dopo l'approvazione anche del Presidente della Repubblica, il 12 agosto 2018 il Decreto Legge n. 87 del 12.07.2018, meglio noto come Decreto Dignità, è stato convertito definitivamente in Legge e i provvedimenti in esso contenuti verranno attuati a breve già subito dopo la pausa estiva. Esaminiamo alcune tra le principali novità che introduce:

### CONTRATTI A TEMPO DETERMINATO

Il Decreto modifica integralmente la natura dei contratti a termine dal 14.07.2018.

Infatti esso dispone una riduzione pari ad un terzo della durata massima dei contratti a termine (COMPRESI RINNOVI E PROROGHE) stipulabili tra il datore di lavoro e il medesimo lavoratore; quindi tale durata passa da 36 a 24 mesi. Ridotto anche il numero dei possibili rinnovi, che passano da 5 a 4 sempre nel rispetto dei 24 mesi di durata.

Inoltre, viene reintrodotta l'obbligo di indicare la causale nel caso di contratti a tempo determinato di durata superiore a 12 mesi: il primo contratto, purché di durata inferiore all'anno, potrà essere stipulato senza causale mentre ogni rinnovo sarà consentito se supportato da idonea indicazione dei motivi e delle esigenze che giustifichino la necessità di prorogare il rapporto a termine.

Ma quali sono queste esigenze; esse sono indicate dalla Legge:

- temporanee ed oggettive, estranee all'ordinaria attività, ovvero esigenze di sostituzione di altri lavoratori;
  - connesse ad incrementi temporanei, significativi e non programmabili dell'attività ordinaria;
- Sono, però, stati esonerati i contratti per attività stagionali, che possono essere rinnovati o prorogati anche in assenza delle già citate condizioni. Trattasi di quelle attività stagionali individuate con decreto del Ministero del lavoro e delle politiche sociali nonché nelle ipotesi individuate dai contratti collettivi tenendo presente che fino all'ado-

zione del decreto di cui al secondo periodo continuano a trovare applicazione le disposizioni del decreto del Presidente della Repubblica 7 ottobre 1963, n. 1525. (art. 21, 2 comma D.Lgs 81/2015).

Contrariamente a quanto previsto originariamente è stato previsto un regime transitorio a partire dalla data di entrata in vigore della Legge (12 Agosto 2018) fino al 31 Ottobre 2018. Pertanto i rinnovi o le proroghe effettuate durante il periodo transitorio sarebbero soggette alle regole precedenti, salvo, ovviamente, migliori interpretazioni che potranno fornire le istruzioni del Ministero. Bisogna, comunque, fare molta attenzione perché in caso di stipulazione di un contratto di durata superiore a dodici mesi in assenza delle condizioni sopra accennate il contratto si trasforma in contratto a tempo indeterminato dalla data di superamento del termine di dodici mesi.

### ESONERO CONTRIBUTIVO PER FAVORIRE L'OCCUPAZIONE GIOVANILE

Al fine di promuovere l'occupazione giovanile stabile, ai datori di lavoro privato che negli anni 2019 e 2020 assumono lavoratori che non hanno compiuto il trentacinquesimo anno di età, cui si applicano le disposizioni in materia di contratto di lavoro subordinato a tempo indeterminato a tutele crescenti di cui al decreto legislativo 4 marzo 2015, n. 23, è riconosciuto, per un periodo massimo di trentasei mesi, l'esonero dal versamento del 50 per cento dei complessivi contributi previdenziali a carico del datore di lavoro, con esclusione dei premi e contributi dovuti all'Istituto nazionale per l'assicurazione contro gli infortuni sul lavoro, nel limite massimo di 3.000 euro su base annua, riparametrato e applicato su base mensile. L'esonero spetta con riferimento ai soggetti che alla data della prima assun-





zione per la quale si applica l'incentivo non hanno compiuto il trentacinquesimo anno di età e non sono stati occupati a tempo indeterminato con il medesimo o con altro datore di lavoro. Non ostano al riconoscimento dell'esonerazione gli eventuali periodi di apprendistato svolti presso un altro datore di lavoro e non proseguiti in rapporto di lavoro a tempo indeterminato.

### SOMMINISTRAZIONE DI LAVORO

Ricordiamo le novità con particolare riguardo all'utilizzatore.

Oltre alla riduzione della durata dei contratti come sopra richiamato la legge prevede che salva diversa previsione dei contratti collettivi applicati dall'utilizzatore il numero dei lavoratori assunti con contratto di somministrazione a tempo determinato non può eccedere complessivamente il 30 per cento del numero dei lavoratori a tempo indeterminato in forza presso l'utilizzatore al 1 gennaio dell'anno di stipulazione dei predetti contratti, con arrotondamento del decimale all'unità superiore qualora esso sia eguale o superiore a 0,5. Nel caso di inizio dell'attività nel corso dell'anno, il limite percentuale si computa sul numero dei lavoratori a tempo indeterminato in forza al momento della stipulazione del contratto di somministrazione di lavoro. È in ogni caso esente da limiti quantitativi la somministrazione a tempo determinato di lavoratori di cui all'articolo 8, comma 2, della legge 23 luglio 1991, n. 223, (lavoratori in mobilità), di soggetti disoccupati che godono da almeno sei mesi di trattamenti di disoccupazione non agricola o di ammortizzatori sociali e di lavoratori svantaggiati o molto svantaggiati ai sensi dei numeri 4) e 99) dell'articolo 2 del regolamento (UE) n. 651/2014 della Commissione, del 17 giugno 2014, come individuati con decreto del Ministro del lavoro e delle politiche sociali».

Resta da precisare che l'obbligo di indicazione della causale, nel caso di ricorso al contratto di somministrazione di lavoro, si applica esclusivamente all'utilizzatore.

### SPLIT PAYMENT

È stata confermata la cessazione dell'obbligo di emissione di fatture in regime di scissione di pagamenti per i professionisti, fornitori della pubblica amministrazione. Saranno esclusi, quindi, dallo "split payment" i compensi assoggettati a ritenuta alla fonte a titolo d'imposta o a titolo d'acconto. Di conseguenza, i professionisti torneranno a fatturare con l'esposizione dell'Iva a debito al cliente e dovranno versare la relativa Iva a seguito della liquidazione periodica; il cliente dovrà provvedere a pagare l'intero ammontare della fattura al professionista, trattenendo l'importo della ritenuta alla fonte operata ai fini delle imposte dirette. L'esclusione dallo split payment non dovrebbe riguardare le altre forme di compenso assoggettate a ritenuta

(ad esempio gli agenti) in quanto la norma fa riferimento al solo art. 25 del DpR 600/73 e non all'art. 25 bis.

### SPESOMETRO

I dati delle fatture relative al primo semestre 2018 dovranno essere inviati entro il 30.09.2018, mentre per i dati delle fatture relative al secondo semestre del 2018 la scadenza è il 28.02.2019.

### REDDITOMETRO

È abrogato il decreto del Ministro dell'economia e delle finanze 16 settembre 2015, (accertamento sintetico delle persone fisiche meglio conosciuto come Redditometro). Le disposizioni del predetto decreto cessano di avere efficacia per gli anni di imposta successivi a quello in corso al 31 dicembre 2015.

### SCHEDA CARBURANTI

Ricordiamo nuovamente che dal 1/7/2018 è necessario che il pagamento avvenga esclusivamente mediante carte di credito, carte di debito o carte prepagate o assegni, bancari e postali, circolari e non, nonché i vaglia cambiari e postali. Quindi, nonostante si possa continuare ad utilizzare la "scheda carburante" anche nel secondo semestre del corrente anno, a partire dal 1° luglio 2018, al fine della deduzione dei costi e della detrazione dell'Iva, la documentazione a fini fiscali dell'acquisto di carburanti per autotrazione deve essere, altresì, assistita dall'effettuazione tracciata del pagamento, attraverso gli strumenti sopra indicati.

\*\*\*

Fin qui le novità del Decreto Dignità, ma ricordiamo anche altre novità di interesse generale:

### TRACCIABILITÀ DEI PAGAMENTI DELLE RETRIBUZIONI

Premesso che dal 1° luglio 2018 è entrato in vigore il nuovo obbligo, da parte dei datori di lavoro e committenti privati, di pagare le retribuzioni e stipendi con modalità e strumenti che escludano il denaro contante, e che tale divieto si estende anche alla corresponsione di eventuali acconti sulla retribuzione corrisposti in corso del mese, può capitare che il datore di lavoro corrisponda al lavoratore somme per il sostenimento di spese nell'interesse dell'azienda e nell'esecuzione della prestazione, a titolo, ad esempio, di rimborsi spese in occasione di trasferte di lavoro. Come recentemente specificato dall'INL nella Nota 16.7.2018, n. 6201, in presenza di tali fattispecie non sussiste l'obbligo di utilizzare strumenti di pagamento tracciabili. Infatti "tali mezzi di pagamento riguardano esclusivamente gli elementi della retribuzione; pertanto il loro utilizzo non è obbligatorio per la corresponsione di somme erogate a diverso titolo, quali anticipi di cassa effettuati per spese che i lavoratori devono sostenere nell'interesse dell'azienda e nell'esecuzione della prestazione (esempio rimborso spese viaggio, vitto, alloggio)".

### BONUS PUBBLICITÀ SULLA STAMPA QUOTIDIANA E PERIODICA

Ricordiamo che sia per gli investimenti pubblicitari effettuati nel periodo 24/06/2017 – 31/12/2017 (investimenti il cui valore superi almeno del 1% l'ammontare degli investimenti dell'anno 2016), che per quelli effettuati o che si effettueranno nel 2018, l'istanza per il riconoscimento del credito d'imposta andrà effettuata dal 22 settembre 2018 al 22 ottobre 2018 ossia dal sessantesimo giorno ed entro il novantesimo giorno successivo alla data di pubblicazione del DPCM in GU. A partire dal periodo d'imposta 2019 l'istanza di prenotazione del credito d'imposta andrà effettuata nel periodo compreso dal 1° marzo al 31 marzo dell'anno cui si riferisce.



## Un certificato di deposito a sostegno dei cori polifonici locali

Continua l'impegno di BCC del Garda a sostegno del territorio

**B**CC del Garda rafforza le attività a sostegno della cultura del territorio e promuove l'emissione di Chorus, il Certificato di Deposito solidale a favore dei cori polifonici locali.

Questo progetto solidale a favore dei cori della nostra terra non vuole significare solo un sostegno a delle associazioni tra le tante, ma ha il valore simbolico di avvalorare la coesione sociale fine a se stessa, di favorire l'aggregazione sui valori più alti della nostra cultura e sulle migliori emozioni umane, di passioni, di vicinanza e di solidarietà. Ed infatti lo slogan scelto per questo prodotto recita: *"Noi abbiamo a cuore la musica che unisce e la sosteniamo"*.

L'iniziativa consolida ulteriormente il ruolo di BCC del Garda per promuovere e sostenere i valori ad impatto sociale a beneficio di tutta la collettività. Nel 2017 infatti la Banca aveva avviato un

altro strumento a sostegno della cultura musicale locale erogando il certificato di deposito Symphonia e devolvendo venticinquemila euro a favore delle bande musicali del territorio.

L'ultimo anno ha visto la Banca impegnata in diversi progetti e attività ad impatto sociale, supportando concretamente iniziative in campo culturale ed educativo. Il certificato di deposito Chorus non è che l'ultimo esempio di strumento che incarna l'impegno della Banca non solo nei confronti dei propri clienti, mettendo loro a disposizione uno strumento di investimento remunerativo, ma anche nei confronti dell'intera comunità, nello specifico dei cori polifonici che arricchiscono la cultura musicale del nostro territorio.

Le associazioni di cori polifonici che riceveranno i contributi al termine delle sottoscrizioni sono: Associazione il tempo delle muse di Cellatica, Associazione culturale Mozart di Desenzano, Associazione Carminis Cantores di Raffa di Puegnago, Associazione Culturale La LOM di Vesio di Tremosine.

Considerando complessivamente il supporto dato alle iniziative sociali, nel 2017 i contributi deliberati hanno raggiunto un ammontare di **oltre 270 mila euro** finalizzati a sostenere la cultura, le iniziative sociali, sportive e ricreative, le famiglie ed altre esigenze del territorio. **Nei primi sette mesi dell'anno in corso la Banca ha stanziato circa 70 mila euro** per le iniziative sociali. Senza dimenticare Garda Vita sostenuta dalla Banca con un importo complessivo per gli anni 2017 e 2018 pari a circa 100mila euro.

A questi contributi vanno sommati i sostegni attraverso gli strumenti di raccolta "a finalità sociale" come appunto i certificati di deposito.

Alla fine del periodo di collocamento del Certificato solidale Chorus BCC del Garda si impegna, a titolo di liberalità, a devolvere ai cori polifonici individuati, lo 0,25% del valore nominale sottoscritto dai Clienti.

### Le caratteristiche

- Data di emissione: 27 agosto 2018;
- Data chiusura sottoscrizioni sino ad esaurimento plafond;
- Durata del certificato: 42 mesi;
- Tasso di tipo Step Up secondo la tabella qui sotto;
- Importo minimo sottoscrivibile: mille euro
- Importo massimo sottoscrivibile: 50mila euro;
- Modalità di suddivisione del devoluto: per la parte sottoscritta nella filiale di appartenenza dell'associazione l'importo andrà riconosciuto in modo proporzionale all'ammontare sottoscritto, per gli importi rivenienti da tutte le altre filiali l'importo sarà suddiviso pro quota fra i beneficiari.

### Tassi lordi annui

	Soci e coristi	Clienti
Cedola 1	0,50%	0,40%
Cedola 2	0,70%	0,60%
Cedola 3	0,90%	0,80%
Cedola 4	1,10%	1,00%
Cedola 5	1,30%	1,20%
Cedola 6	1,50%	1,40%
Cedola 7	1,70%	1,60%
Tasso medio lordo	1,10%	1%
Tasso medio netto	0,81%	0,74%





# ECONOMIA

SPUNTI E APPUNTI DI FINANZA COOPERATIVA

TRIESTE 21-23 SETTEMBRE 2018



## PROGRAMMA

### Venerdì 21 settembre 2018

Arrivo dei partecipanti e sistemazione in hotel \*\*

Ore 15.00

Incontro del "Comitato di Coordinamento" presso l'Hotel NH Trieste

#### GRUPPO 1\*

Ore 17.30-19.00 Visita guidata di Trieste

Ore 19.00-20.30 Cena in hotel

#### GRUPPO 2\*

Ore 19.00-20.30 Visita guidata di Trieste

Ore 20.30-22.00 Cena in hotel

\*Il GRUPPO di appartenenza sarà comunicato ad ogni partecipante al termine delle iscrizioni.

Serata libera

### Sabato 22 settembre 2018 - mattino

Magazzino 26 – Porto Vecchio

Ore 9.00

**Apertura dei lavori dell'Ottavo Forum Nazionale dei Giovani Soci**

- Giovani Soci Friuli Venezia Giulia
- Luca Occhialini – Presidente Federazione delle BCC del Friuli Venezia Giulia

Ore 9.15

**Introduzione ai lavori**

- S.E. Mons. Giampaolo Crepaldi – Vescovo di Trieste
- Prof. Stefano Zamagni – Università di Bologna

Ore 10.00

**Quarta Assemblea della Consulta Nazionale dei Gruppi Giovani Soci BCC-CR**

Ore 12.00

**Interventi istituzionali**

Ore 12.45

Light lunch

### Sabato 22 settembre 2018 - pomeriggio

Magazzino 26 – Porto Vecchio

**SPUNTI DI FINANZA COOPERATIVA**

Ore 14.00

Talk "Scegli cosa voglio" – Taxi1729

Ore 15.30

**Corner di formazione: Normativa: privacy e trasparenza bancaria - Credito: finanziamenti e mutui - Assicurazione e previdenza - Mutualità e legame col territorio**

Ore 18.00

**Sintesi dei primi appunti**

Dalle 20.30 cena e musica a presso Magazzino 42 della Stazione Marittima

### Domenica 23 settembre 2018

Magazzino 26 – Porto Vecchio

**APPUNTI DI FINANZA COOPERATIVA**

Ore 9.30

**EconoQUIZ**

Ore 11.30

**Esperimenti di educazione finanziaria**

Prof. Alberto Dreassi – Università di Trieste  
Prof.ssa Enrica Bolognesi – Università di Udine

Ore 12.30

**Conclusioni dell'Ottavo Forum Nazionale dei Giovani Soci**

Ore 13.00

Light lunch

\*\*IL CHECK-IN PRESSO GLI HOTEL POTRÀ ESSERE EFFETTUATO A PARTIRE DALLE 15.00

# Marc Chagall

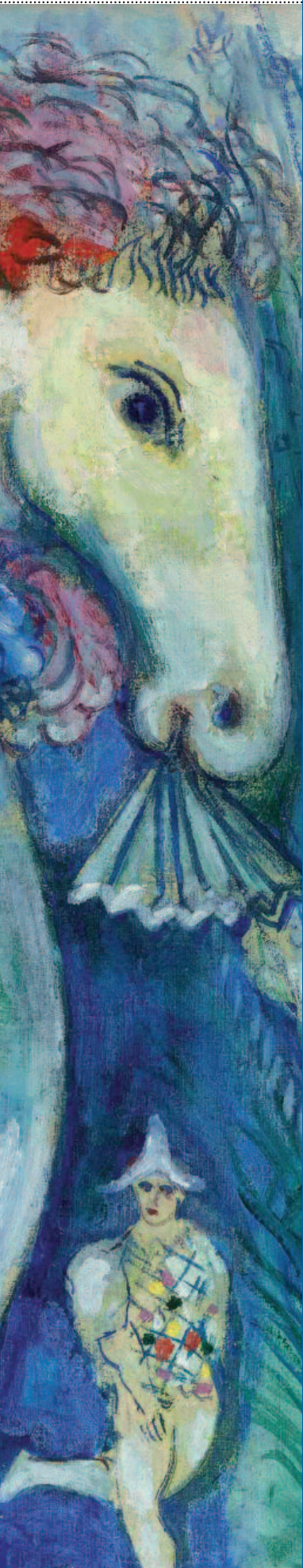
**I**n questo saggio su Marc Chagall mi soffermerò poco a riferire gli avvenimenti della vita del pittore, limitandomi agli accenni indispensabili per mostrare le differenti sfaccettature che riflettono l'uomo e l'opera, secondo le strutture spirituali ed estetiche che la costituiscono.

Chagall non amava essere limitato nell'ambito di date, atti o definizioni. Per spiegarlo si è sempre tentati di contrapporre dei termini opposti, di definirlo caparbio e timido, ingenuo e scaltro, brillante e scettico. La medesima incertezza domina gli avvenimenti della sua vita: compare, per esempio, nella nascita dell'artista, la cui data ufficiale è il 1887, e sulla quale il pittore stesso ha dei dubbi, accennando a una modificazione dello stato civile, fatta eseguire dai genitori. Per quanto riguarda la sua opera, le date sono ancora meno convincenti. Certi quadri sono stati ritoccati, modificati o terminati molti anni dopo la loro prima esecuzione. Altri sono datati approssimativamente confidando solo nella memoria del pittore. Altri, infine, riflettono la natura bizzarra dello stesso Chagall, la sua tendenza a non seguire le convenzioni, ma piuttosto i propri sentimenti. Così, per lui, l'anno non comincia il primo gennaio; rimanendo fedele ai ricordi d'infanzia, lo fa iniziare dopo le vacanze e terminare con le vacanze dell'anno seguente. Accade dunque che egli dati spesso i suoi quadri rispettando questa sua particolare cronologia. Questo aneddoto non è una semplice bizzarria o desiderio di originalità: riflette esattamente uno dei caratteri più personali e seducenti di Chagall, la sua capacità di piegare la realtà, adeguandola ai propri sentimenti, non per gusto di rivolta o istinto di provocazione, ma semplicemente per coerenza con una sua logica interiore e sentimentale. Questi fatti permettono di affrontare l'arte di Chagall sotto la luce che le è propria e che non tiene conto dei sistemi estetici nei quali si è voluto spesso confinarla. Le sue creazioni, nell'ambito dell'arte contemporanea, sono così autonome ed intrise di logiche interiori che le pongono ben oltre le classificazioni nelle quali parte degli storici dell'arte vogliono costringerle. Senza dubbio, benché sia indipendente, l'arte di Chagall risente di certi movimenti, di certe influenze, di certi ambienti spirituali o di tecniche, di cui si è impregnata durante il suo svolgimento. La sua autonomia è il risultato di una personalità profondamente originale ma, al tempo stesso, estremamente sensibile e che quindi non può essere indifferente all'ambiente che la circonda. Si è voluto vedere in Chagall l'inventore di fiabe popolari, il narratore orientale, o ancora un precursore del surrealismo, perché la nozione del reale che gli è propria gli permette di creare dei personaggi che si distaccano dalla realtà e di collocarli in situazioni imprevedute. Ma questo narratore racconta anzitutto delle storie personali per mezzo delle quali lo spettatore crede di avere tutta la facoltà di inventare egli stesso ciò che l'immagine suggerisce. Questo surrealista che anticipa il surrealismo non ci coinvolge mai in ricordi morbosi, in sentimenti torbidi o ambigui; la sua malinconia, la sua inquietudine non sono mai degradanti per l'uomo. Siamo dunque lontani sia dal favolista orientale, sia dalle provocazioni del periodo fra le due guerre. In realtà, più di ogni altro grande artista del secolo scorso, Chagall è originale: ha inventato un nuovo linguaggio, mascherato dall'apparenza di ingenuità o di semplicità che alcuni vorrebbero far passare per goffa incapacità. Ciò che si deve anzitutto cercare in Chagall è un clima spirituale, un mondo poetico che senza dubbio trae spunto dagli episodi della sua vita, dalle origini, ma soprattutto dal suo temperamento, nella misura in cui questo si è armonizzato con le esperienze fornitegli dal mondo esterno. Chagall è stato indotto ben presto a partecipare alla vita degli artisti che, negli anni anteriori alla prima guerra mondiale, hanno sconvolto i canoni artistici tradizionali per creare un nuovo universo plastico. Il suo comportamento l'ha subito posto nelle condizioni favorevoli a questa trasformazione. Ma il fauvismo ed il cubismo di Chagall durante i primi anni del suo soggiorno a Parigi, dove arriva nel 1910, sono ben differenti dal fauvismo o dal cubismo francese, se non altro per la presenza continua nelle sue opere dell'elemento simbolico, che costituisce un legame fra i differenti periodi della sua arte. In realtà, per quanto assimilasse l'ambiente parigino, Chagall non ha mai perso i caratteri originali della sua personalità. Le influenze estetiche che si possono rilevare in certe fasi della sua evoluzione artistica - abbiamo parlato di cubismo, di fauvismo, di surrealismo - non sono mai state delle costrizioni, ma al contrario dei mezzi per affermarsi, per liberarsi, soprattutto per raggiungere la completa espressione di se stesso, per realizzare la sua arte luminosa, ricca di colori, gentile e felice, al di fuori del tempo. L'infanzia di Chagall, nella piccola città di Vitebsk, ha segnato tutta la sua attività artistica sia per il contributo di immagini, di temi iconografici che l'artista ha trasferito da quel mondo infantile nella sua visione pittorica, che per il contenuto spirituale della sua educazione di russo e di ebreo.

L'ambiente biblico dell'infanzia di Chagall, di cui l'artista conserverà in tutte le opere e durante tutta







La vita il ricordo commosso e vagamente inquieto, è un mondo che crea intorno a Chagall ragazzo un'atmosfera sentimentale di cui l'artista non si libererà più e nel medesimo tempo stimolerà in lui il desiderio di non rimanere ancorato a una vita faticosa e monotona come quella del padre, di evadere verso una vita attiva, commisurata ai suoi sogni. La Rivoluzione, che sopraggiunge nel 1917, ha bisogno di uomini nuovi e di idee fresche; Chagall ha già in Europa una certa fama negli ambienti dell'avanguardia. Grazie ad artisti russi conosciuti a Parigi nel 1912, diventa dapprima Commissario del Popolo per l'Educazione e la Cultura e poi nominato Commissario alle Belle Arti del distretto di Vitebsk. Per Chagall è l'inizio di una nuova esperienza, che lo porta ad assumere altre dimensioni. Partito dal suo paese timido e sconosciuto, vi si ritrova celebre e con incarichi di responsabilità. Egli vive con passione la Rivoluzione che è in lui come nella società. Spera in un mondo nuovo, migliore. L'arte di Chagall porta l'impronta di questo suo periodo felice. La sua poesia diventa più viva, caratterizzata anch'essa dalla libertà e dalla gioia di vivere. È il periodo degli innamorati che volano: i sogni prendono corpo. Tutto il suo pensiero tende a creare un universo plastico e spirituale del tutto personale. La Russia è la terra natale del pittore, fisicamente e spiritualmente, la terra del suo tirocinio. Fondamentale, tuttavia, per la comprensione di Chagall, è la Francia: la sua seconda patria. La Francia è la terra del suo completo sviluppo e della sua piena libertà. Sviluppo dell'artista alla ricerca di se stesso durante le varie tappe della sua vita, libertà di dare alla realtà tutte le forme dell'irreale. Al suo arrivo egli assapora un'esplosione di libertà che lo abbaglia e che contribuisce a creare nel pittore condizioni estremamente favorevoli, sia per il contributo che egli apporta sia per le influenze che può ricevere. In Francia Chagall sa sfruttare la gioia che vi trova, traducendola in colori più freschi, più armoniosi, più vari, più sonori di quelli degli anni precedenti. La sua arte diventa lirica ed esplosiva, fine a se stessa, che non trae ispirazione da nessun altro artista, neppure da Cézanne, tanto ammirato a quell'epoca. Chagall è però uno spirito inquieto e lascia la Francia più volte. Passa da Berlino, ritorna in Russia, si stabilisce a Lisbona, riparte per New York dove giunge nel 1941. Ma è ancora la Francia che attrae il pittore e vi ritorna nel 1947. Tornando a Parigi Chagall assume il suo aspetto definitivo di uomo modesto e famoso che non rinnega i suoi inizi e sembra sempre un po' sorpreso dal successo che egli ha pure lungamente sperato. Chagall ha il temperamento del narratore autentico, l'abilità di chi sa utilizzare il piccolo particolare pittoresco per comporre un insieme plastico coerente. Non rinuncerà mai a queste sue qualità, anche quando il racconto sarà esposto meno minuziosamente, anche quando si collocherà ad un livello più elevato, nel caso per esempio della trattazione dei temi biblici, anche quando gli animali, mansueti e feroci, i musicisti, le donne e i fiori si muoveranno in uno spazio irreale, volando sopra le case. Egli ci invita a conoscere i luoghi, i personaggi, gli oggetti della sua vita: le isbe della Russia o la Torre Eiffel, le scene che evocano i grandi momenti della vita umana: la nascita, il matrimonio, l'amore, la morte, i simboli che conferiscono agli animali e alle cose un significato più profondo della loro apparenza materiale e che, poco a poco, diventano più familiari, dove il sentimento e la serenità assumono un ruolo sempre maggiore e dominante. Dal momento in cui Bella, la moglie (costantemente ritratta nel corso degli anni, inesauribile e sempre fresca fonte di ispirazione), entra nella sua vita, gli innamorati si cercano, si abbracciano, si commuovono, volano nell'aria, si ricongiungono nei mazzi di fiori, si allungano, si incurvano. Gli acrobati si flettono contorcendosi con l'eleganza di fiori esotici, sull'estremità degli steli. I fiori ed il fogliame si affollano dovunque. I musicisti sono una presenza costante lungo l'arco di tutta la sua opera. Nel 1950 Chagall si trasferisce definitivamente a Vence, nella splendida bellezza del Midi, e qui ritrova una nuova serenità spirituale che gli consente di riprendere con rinnovata freschezza l'inesauribile filone della sua visione poetica. A Vence ritrova i percorsi della fiaba antica e fioriscono i sogni di una giovinezza eterna, perché è la giovinezza dell'anima. Le sue tele riflettono la gioia del vivere e risplendono di una nuova luminosità. Nei rossi incandescenti, negli azzurri oltremare, nei verdi smeraldini, nei gialli incendiati di luce continuano a vivere dolci figure femminili, coppie di innamorati, musicisti e poeti a testimonianza di una vocazione artistica che non ha età perché è la condizione eterna dello spirito. Egli è sempre rimasto fedele alle proprie origini e, pur passando attraverso i movimenti artistici più rivoluzionari del secolo scorso, ai quali si è pure legato, ha saputo far emergere la propria personalità, raggiungendo in ogni sua opera la propria pienezza. Chagall muore a 97 anni, a Saint-Paul-de-Vence, il 28 marzo 1985.



Al centro delle pagine: *L'écuyère, or Danseuse au cirque (part.)* - 1929  
Qui sopra (da sinistra a destra)  
- *lo e il villaggio* - 1910 - *Parigi alla finestra* 1913  
- *La caduta di Icaro* 1975



# Sostenere il territorio tra socialità, divertimento e solidarietà

## Continua l'impegno della nostra banca a sostegno delle associazioni locali

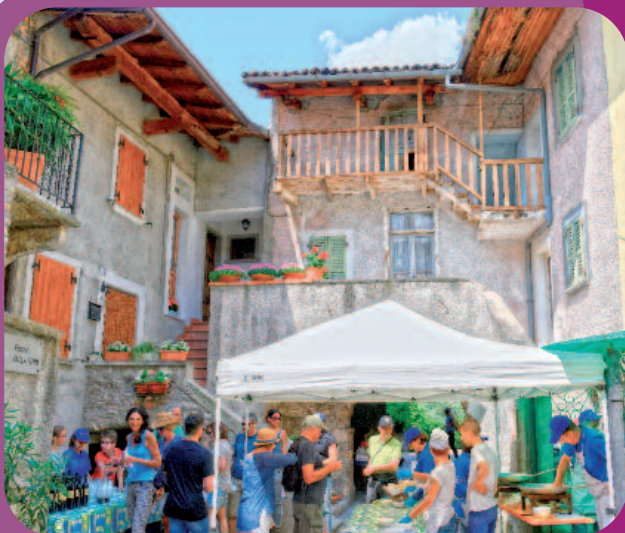
A CURA DELL'UFFICIO COMUNICAZIONE E RELAZIONE CON I SOCI

**I**l sostegno che la Banca garantisce alle iniziative di varia natura si fa ancora più attivo durante il periodo estivo che registra il proliferare di idee e proposte rivolte al territorio e alla comunità. Attività sociali, arte, cultura, enogastronomia e sport. Sono molteplici gli ambiti sui quali BCC del Garda pone sempre un'attenzione particolare sia attraverso contributi economici sia con la messa a disposizione di spazi e materiali per la buona riuscita dei progetti, non facendo mancare l'impegno e l'appoggio alle varie iniziative meritevoli. Di seguito sono segnalati alcune di queste attività, tutte sostenute da BCC del Garda.

La Società cooperativa sociale **Comunità Fraternità** è impegnata da anni, con i suoi collaboratori, nel lavoro a fianco delle persone maggiormente in difficoltà attraverso la gestione di servizi che tendono ad accompagnare ed educare verso una vita autonoma. L'anno 2018 ha impegnato questa cooperativa nella sperimentazione di due progetti: **"Tecnica38"** e **"Spazio Off"**. Il primo riguarda percorsi educativi per persone in situazioni di disagio, il secondo è rivolto a persone con problematiche legate al gioco patologico. In particolare Spazio Off (e il Giornale

di Brescia, di cui riportiamo uno stralcio di pagina ne dà ampia enfasi) è il primo e unico luogo già attivo in città pensato e organizzato per le persone affette da patologie legate al gioco d'azzardo.

La comunità di Tremosine sul Garda non smentisce mai la propria vivacità propositiva nel progettare e realizzare idee sempre molto apprezzate dai propri abitanti e dai tanti turisti che amano questi splendidi monti. La **"Cinque Miglia del Ghiottone"** è una rassegna sportiva ed enogastronomica tra le viuzze e le contrade del bel Comune di Tremosine che richiama moltissimi appassionati di camminate ... e di manicaretti prelibati. A giugno 2018 si è svolta la sesta edizione, di cui BCC del Garda è sponsor ufficiale da sempre. **L'Associazione Volontari di Tremosine Onlus** è una storica associazione che opera sul territorio di Tremosine, con competenze anche sui comuni limitrofi. I Volontari hanno recentemente presentato ai vertici della Banca un nuovo progetto denominato: **"Gruppo Allievi Volontari"**. Si tratta di una lodevole attività di sensibilizzazione al territorio e al contesto sociale rivolta in particolare ai giovani ragazzi delle scuole medie e superiori.



Un momento de "Le 5 miglia del ghiottone" a Tremosine



La prima squadra del volley Montichiari Tonoli Nyfil Black







**Bierfest Festa della birra a Moniga** quest'anno è giunta alla 13<sup>a</sup> edizione. L'associazione culturale Monigamici organizza con entusiasmo e partecipazione questa manifestazione musicale e gastronomica particolarmente sentita nell'area della Valtenesi. Oltre a promuovere la socializzazione, l'Associazione si impegna a devolvere completamente l'incasso in beneficenza. Quest'anno, nello specifico, una parte del ricavato è stato destinato a favore di un ragazzo della zona che ha subito un grave infortunio lavorativo e un'altra quota è stata devoluta a sostegno dell'associazione bambini diabetici.

L'Associazione sportiva **Volley Montichiari** a settembre darà avvio al progetto **Pallavolo unificata** in collaborazione con Cooperativa La Sorgente e Casa Serena di Montichiari per creare una squadra secondo i regolamenti **Special Olympics** e dare modo ai ragazzi con disabilità di praticare un'attività sportiva continuativa assieme ai loro coetanei normodotati. Forza ragazzi le Olimpiadi vi aspettano! Sempre a Montichiari la **Consulta Giovani del Comune** ha organizzato in data **8 settembre** la nuova edizione di **Color Mountains**. Una divertente corsa assolutamente non agonistica in cui si parte in "total white" e

si taglia il traguardo totalmente colorati. La maglietta bianca (che riporta il logo BCC del Garda) si fa variopinta in un'allegria allegoria di arcobaleno man mano che ci si avvicina al traguardo.

Dal 30 agosto al 9 settembre a **Calcinatello** si è svolta la storica **Fiera di Santa Maria**: musica, mostre, prelibatezze culinarie per rinnovare la socializzazione e il piacere di "stare insieme" di una comunità, ma anche a beneficio dei tanti visitatori che ogni anno frequentano questo evento di fine estate. Il Comitato Fiera di Calcinatello, da sempre, destina in beneficenza il ricavato della manifestazione.

Per la rubrica *Gardaforum*, un *Auditorium* per la comunità segnaliamo con piacere l'appuntamento di **sabato 6 ottobre 2018 a partire dalle ore 20,30**. L'associazione Un Sorriso di Speranza Onlus, in collaborazione con la compagnia teatrale "Na' Scarpa e 'n Sopol" rappresenterà sul palco del nostro Auditorium un nuovo spettacolo. L'ingresso è aperto a tutti e il ricavato della vendita dei biglietti sarà interamente devoluto a sostegno delle iniziative di questa Onlus che da anni si dedica alle famiglie nei cui ambiti ci sono figli con disabilità.



Qui sopra e in alto, momenti della "corsa" Color Mountains



L'opuscolo della fiera di Calcinatello



## Iccrea Bancalmpresa al 58° Salone Nautico di Genova

Iccrea Bancalmpresa parteciperà al 58° Salone Nautico che si terrà a Genova dal 20 al 25 settembre 2018.

Lo stand, situato sulla banchina C è condiviso con Kiriacoulis, rivenditore ufficiale dei cantieri più prestigiosi. Durante le sei giornate della fiera lo stand sarà il punto di incontro con l'imprenditorialità per offrire informazioni e approfondimenti sui prodotti e servizi nautici.

Il più grande Salone del Mediterraneo accoglie gli appassionati con un'offerta completa, confermandosi come la porta d'accesso per un'esperienza a 360°. Chi visita il Salone Nautico può vivere in prima persona la passione per il mare e per gli sport acquatici, provando le barche e partecipando a numerose attività speciali.

Si possono ammirare più di 1.000 imbarcazioni appartenenti alle quattro tradizionali aree: vela, motori fuoribordo e gommoni, powerboat e motoryacht. Le ultime novità della nautica nazionale e internazionale sono presentate lungo un percorso rinnovato con nuovi pontili e aree riservate.

Sei giorni di "Sea Experience" durante i quali provare in mare aperto le ultime novità o lasciarsi coinvolgere da sfide ed eventi organizzati per intrattenere i visitatori. Moltissime anche le novità per gli appassionati di subacquea, nuoto, canottaggio, canoa e windsurf.

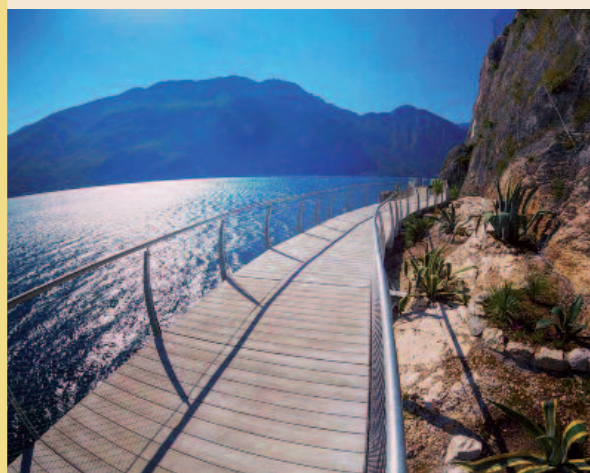


## È sul Garda la pista ciclabile più spettacolare d'Europa

Lo scorso luglio ha aperto i battenti il primo tratto della "Ciclopista dei sogni", la Garda by Bike. Si tratta dei primi due chilometri (che collegano Limone sul Garda fino al confine con la provincia di Trento) di un tracciato che ne prevede 140 e che ruoterà a filo d'acqua attorno uno dei laghi più suggestivi d'Europa.

Un'opera ingegneristica senza precedenti, frutto dello sforzo condiviso tra istituzioni, associazioni e comunità, tramite la quale pedalare godendo una vista mozzafiato a sbalzo sul lago.

Il lago di Garda si rivela così un perfetto laboratorio del turismo sostenibile e anche la costruzione e i materiali sono pensati e strutturati per non impattare sul paesaggio. Un altro tassello per rendere sempre di più il nostro lago uno dei motori turistici del Paese.





# MUTUO 1,50%

a tasso fisso

## il peso piuma dei mutui con la sicurezza della rata fissa

Il mutuo a tasso fisso è una gran sicurezza.  
Qualsiasi cosa accada, rialzo dei tassi di riferimento, crisi, tensioni internazionali,  
la rata del tuo mutuo resterà sempre fissa e costante.  
Potrai così programmare il futuro delle tue finanze familiari senza sorprese.  
Poi il nostro mutuo a tasso fisso dell'1,50% è uno dei più leggeri del mercato.

Esempio rappresentativo  
Importo totale del credito: € 100.000  
Tasso fisso: 1,50%  
TAEG: 1,794% - n° rate: 120 - Durata 10 anni  
Importo rata: € 900,99  
Importo totale dovuto dal consumatore: € 109.153,8

Vieni a scoprirlo.

offerta valida fino al 30 settembre 2018

informazioni presso tutte le filiali



**BCC DEL GARDA**

[www.bccgarda.it](http://www.bccgarda.it)

Messaggio Pubblicitario con finalità promozionale. Per quanto qui non previsto si faccia riferimento alle Informazioni generali sul credito immobiliare offerto ai consumatori a disposizione nelle filiali BCC del Garda e sul sito [www.bccgarda.it](http://www.bccgarda.it). La concessione del credito è subordinata alla valutazione da parte della Banca del merito creditizio del richiedente. La presente proposta è riferita al "Mutuo a Tasso Fisso 1,50%" con percentuale massima di finanziamento del 50% del valore dell'immobile da acquistare o ristrutturare per una durata massima del finanziamento pari a 10 anni. Garanzia richiesta: Ipoteca. Per il calcolo del TAEG e dell'importo totale da restituire si fa riferimento alle seguenti voci di costo: TAN dell'1,50% (Tasso fisso). Spese di istruttoria € 500. Commissione incasso rata € 3. Spese invio comunicazioni € 0. Spese per perizia € 250. Imposta sostitutiva pari a € 250. Tassa Ipotecaria € 35.

*Da 130 anni  
lavoriamo ogni giorno per il Paese.  
Ecco perché crediamo  
nel **Made in Italy.***



*K&S Edom*

***Iccrea.***

***Gruppo bancario Cooperativo***